



MATAGALUEGA O PUNAOA FAALENATURA MA LE SIOSIOMAGA



LIPOTI FAALETAUSAGA 2020-2021



“Galulue faatasi mo se siosiomaga lelei ma saogalemu mo le soifua manuia o Samoa”

Please address all correspondence to:
The Minister of Natural Resources and
Environment



Postal Address: Private Bag Apia, Samoa
Telephone: (685) 20410
Facsimile: (685) 20884

OFFICE OF THE MINISTER OF NATURAL RESOURCES AND ENVIRONMENT

Ministry of Natural Resources and Environment; National Parks, Recreation and Water Conservation;
National Disaster Management; Meteorology and Forestry.

10 Ianuari 2022

Afioga i le Fofoga Fetalai
Maota Fono Palemene o Samoa
APIA

E tusa ai ma le vaega 143 o le Tulafono o Eleele ma Fuagafanua ma le Siosiomaga 1989, ou te tuuina atu ai ma le agaga faaaloalo le Lipoti Faa-le Tausaga a le Matagaluega o Punaoa Faa-lenatura ma le Siosiomaga mo le Tausaga Faa-letupe 2020/2021 E tuuina atu i luma o le laulau a fono a le Palemene o Samoa mo lona talanoaina.

O loo auiliiliina atu i lenei lipoti galuega faatino a le Matagaluega i totonu o le Tausaga Faaletupe 2020/2021 e tusa ai ma tulafono ua limata'ita'iina ai lana auunaga faatasi ai ma faiga faavae faapea le finagalo o le Malo o Samoa.

Ma lou faaaloalo lava.

Afioga Toolesulusulu Cedric Posē Salesa Schuster
MINISITA

FAAPUUPUU'INA O UPU

ABSCH	Access and Benefit Sharing Clearing House
ACEO	Assistant Chief Executive Officer
ADB	Asia Development Bank
ADRA	Adventist Disaster Relief Agency
AGB	Aboveground Biomass
APTC	Australia Pacific Technical College
CBSAP	Consolidated Capacity Building Strategy and Action Plan
CCRCS	Climate Change Report Card Stakeholder
CEO	Chief Executive Officer
CfW	Cash for Work
CGPS	Continuous Global Position System
CI	Conservation International
CIM Plan	Community Integrated Management Plans
CITES	Convention on International Trade in Endangered Species of Wild Fauna and Flora
CLEWS	Climate Early Warning System
CMS	Convention on the Conservation of Migratory Species of Wild Animals
COP	Conference of the Parties
COT	Crown of Thorn
CROP	Council of the Regional Organizations in the Pacific
CS	Carbon Stock
DAC	Disaster Advisory Committee
DC	Development Consent
DCDB	Digital Cadastral Database
DEC	Division of Environment and Conservation
DMO	Disaster Management Office
EE	Energy Efficiency
EbAED	Ecosystem based Adaptation Enterprise Development
EPC	Electric Power Corporation
ESPO	End of Sector Plan Outcome
EWACC	Economy Wide Adaptation to Climate Change
FAO	Food and Agriculture Organisation
FD	Forestry Division
FESA	Fire and Emergency Services Authority
FRDP	Framework for Resilient Development in the Pacific
GCF	Green Climate Fund
GEF	Global Environment Facility
GHG	Green House Gas
GHGAS	Greenhouse Gas Abatement Strategy
GIS	Geographic Information System
GNSS	Global Navigation Satellite System
HFCs	Hydrofluorocarbons
IMPRESS	Improving Performances and Reliability of Renewable Energy Power System in Samoa
IUCN	International Union on Conservation of Nature
IWSA	Independent Water Schemes Association
JCS	Job Classification System
JICA	Japan International Cooperation Agency
JWSSC	Joint Water and Sanitation Sector Steering Committee
KBA	Key Biodiversity Areas
LDS	Latter Day Saint
LMD	Land Management Division
LOA	Letter of Agreement
LTA	Land Transport Authority
LTRA	Land and Titles Registration Act
M & E	Monitoring and Evaluation
MCDEM	NZ Ministry of Civil Defence & Emergency Management
MEAs	Multilateral Environment Agreements
MNRE	Ministry of Natural Resources and Environment
MOU	Memorandum of Understanding

MOEJ	The Ministry of the Environment of Japan
MPA	Marine Protected Area
MTEF	Medium Term Expenditure Framework
NAMA	Nationally Appropriate Mitigation Actions
NAP	National Action Plan
NDC	National Determined Contribution
NEOC	National Emergency Operation Centre
NESP	National Environment Sector Plan
NESSC	National Environment Sector Steering Committee
NGOs	Non-Governmental Organisations
NOC	National Ozone Committee
NUS	National University of Samoa
ODS	Ozone Depleting Substances
OLPP	Ole Pupu Pu'e
PACRES	Pacific Adaptation to Climate Change and Resilience Building
PARTneR	Pacific Risk Tool for Resilience Project
PAS	Plumbers Association of Samoa
PEEP	Promoting Energy Efficiency in the Pacific
PES	Payment for Ecosystem Services
PICTs	Programmes to further support Pacific Island countries and territories
PMC	Pacific Meteorology Council Meeting
PMS	Performance Management System
PPCR	Pilot Programme for Climate Resilience
PREP	Pacific Resilient Project
PWWA	Pacific Water & Wastewater Association
RAC	Refrigeration and Air conditioning
RACAS	Refrigeration and Air-conditioning Association of Samoa
RE	Renewable Energy
RED	Renewable Energy Division
RET	Renewable Energy Technology
RESTEC	Remote Sensing Technology Center of Japan
SamFRIS	Samoa Forest Resource Information System
SBC	Samoa Beverage Company
SBEC	Small Business Enterprise Centre
SDGs	Sustainable Development Goals
SFM	Sustainable Forests Management
SGP	Small Grants Programme
SNDC	Samoa's Nationally Determined Contribution
SPC	South Pacific Community
SPREP	South Pacific Regional Environment Programme
SRCS	Samoa Red Cross Society
SREA	Samoa Refrigeration Engineering Association
SSIG	Samoa Solidarity International Group
STA	Samoa Tourism Authority
SSTA	Savai'i Samoa Tourism Association
SUNGO	Samoa Umbrella for Non-Government Organisation
TAG	Technical Advisory Group
TC	Tropical Cyclone
ToR	Terms of Reference
TKAGR	Traditional Knowledge associated with Genetic Resources
UNCBD	United Nations Convention of Biological Diversity
UNDP	United Nations Development Programme
UNEP	United Nations Environment Programme
UNFCCC	United Nations Framework Convention on Climate Change
VCP	Vaisigano Catchment Project
WMP	Watershed Management Plan
WRD	Water Resources Division
YCAN	Youth Climate Action Network of Samoa

FAASINO TUSI

Faapuupuu'ina o Upu.....	iii
Faasino tusi	1
Manulauti & Tofa Mamao	3
Aiaiga Faaletulafono	3
Galuega Faatino 1: Faufautua tau faiga faavae i le minisita	5
Galuega faatino 1: Vaega fesuiaiga o le tau ma le faalapotopotoga a le Siosiomaga o le IALOLAGI	22
Galuega Faatino 1 : Vaega o Malosiaga Faafofouina	7
Galuega Faatino 1: Vaega matoti o le Siosiomaga	7
Galuega Faatino 3: Vaega o Pulega O Eleele	10
3.1 Vaega o Fanua Lisi a le Malo	10
3.2 Vaega o Pulega o Fanua lisi Faaleaganuu	10
3.3 Vaega o Atina'e o Eleele.....	11
3.4 Vaega o Resitala o Fanua ma Eleele	11
3.5 Vaega e Fuafuaina Tau o Eleele ma Fanua	14
3.6 Komisi Suesue o Pule o Fanua	14
Galuega Faatino 4: Tomai Faapitoa i fanua	15
4.1 Fuaina o Fanua.....	15
4.2 Vaega e Sakiina le Sao lelei o Ata o Fuataga o fanua ma le tuufaatasia o faamaumauga o ata o fuataga i luga o le ata autu.....	16
4.3 Tapenaina o ata ma faafanua mai faamaumauga faapitoa	16
Galuega Faatino 5: Vaega o Siosiomaga ma Faasao.....	18
5.1 Fa'asao o Punaoa fa'alenua o le Eleele Matutu	18
5.2 Fa'asao o Punaoa fa'alenua o le gataifale.....	18
5.3 Auaunga mo Fanua Faasao	18
5.4 Auaunaga mo le Pulea lelei o Otaota	18
5.5 Auaunaga mo le pulea lelei o Vailaau Oona ma Otaota Matautia	19
Galuega Faatino 6: Vaega o Vaomatua	20
6.1 Pulea lelei gafataulimaina o ituaiga o vaomatua.....	20
6.2 Faamalositia o suesuega ma atina'e faaa'ua'u o le puleaina o vaomatua	20
6.3 Tulafono ma fuafuaga mo le faatumaina o le vaomatua	20
Galuega Faatino 7: Vaega o le Vaaitau	21
7.1 Vaega o Tala o le Tau i Aso Uma	21
7.2 Vaega mo Tala o le Tau Faavaitau.....	22
7.3 Vaega o le Osone	22
7.4 Vaega o Suesuega o Papa Maa ma Palapala ma le Mataituina o Mafuie ma Sunami	23
Galuega Faatino 9: Vaega Punaoa Tau Suavai	24
9.1 Ia fa'aleleia ma fa'amalosia le puipuia ma le atinae gafataulimaina o laufanua apovai	24
9.2 Fa'aleleia atili o le malamalama ma le silafia i tulaga/fa'amaumauga o punaao o Suavai	24
9.3 Faamautu fuafuaga mo le lelei o galuega faatino i mataupu tau Punaoa o Suavai	25
9.4 Fa'atino Galuega mo le si'itia o auaunaga mo tagata lautele i nu'u ma afioaga i le	Pulea lelei o Ele'ele Apovai; 25
Galuega Faatino ALUEGA FAATINO 10: VAEGA O FAALAVELAVE MATUIA.....	26
10.1 Galuega Faatino ma le Tali Atu mo le Koviki19	26
10.2 Polokalame o Faalavelave Matuia & Fesuiaiga o le Tau mo Nu'u ma Afioaga.....	26
10.3 Galuega Tali atu o le Tau	26
10.4 Polokalame Atinae (SREM) mo Vaega Tali Atu Muamua.....	27
Ofisa Autu mo Faalavelave Matuia & Faafuasei	27
Galuega Faatino 11: Vaega Maoti Suavai ma Suavai lafoai	28
11.1 Fa'amalosia Pulega ma Taitaiga lelei e ala i le fa'aleleia o faiga fa'avae, ta'iala ma fuafuaga mamao	28
11.2 Faamalositia le gafataulimaina o tupe maua ma auala mo teugatupe mo le faafaigaluegaina.	29
11.3 Siitia le lelei o le faamaopoopoina o polokalame a le vaega maoti;.....	29
11.4 Faatumauina ma siitia le lelei atili ole mataituina o galuega faatino	29
11.5 Unaiale faaleleia o fesootaiga a le Vaega Maoti	30
11.6 Faatupulaia o tomai ma agavaa o Tagata Faigaluega	30
11.7 Unaita le gafataulimaina o Vaega o Suiga o le tau ma le tali atu i Faalavelave faalenatura.	30

Galuega Faatino 12: VAEGA O FESOOTAIGA MA FAAMATALAGA FAATEKONOLOSI FAANEIONAPO 32

 12.1 Vaega o Telekonolosi ma Faamatalaga:32

 12.2 Vaega o faamatalaga faa-neionopo32

CSU 1–Vaega o le Tulafono 33

CSU 2- Vaega o Auaunaga Lautele 34

 CSU 2.1 auaunaga lautele (admin).....34

 Aofaiga Aofaigaluega i lona ituaiga.....34

 CSU 2.2 Vaega o Aoaoga ma TOMai Faapitoa.....34

 CSU 2.3 Vaega o Tupe35

MANULAUTI & TOFA MAMAO

Galuega Autu

O galuega autu a le Matagaluega o le fuafuaina lelei o atina'e talafeagai ma gafataulima mo le ola faaauau o punaoa faanatura ma le siosiomaga

Matafaioi

O matafaioi a le Matagaluega o loo limataitaiina ma ave iai lana faamuamua e faavae mai i alafua o Atina'e ma Fuafuaga Alualu mamao a Samoa (SDS 2017/2021).

Tofamamao

Ia faamautuina le ola lelei o tagata o Samoa e ala i le mata'ituina o atinae gafataulima ma pulega talafeagai o punaoa faanatura ma le siosiomaga

Anavatau

Galulue so'oso'o tauau ma paaga ma tagata lautele i auala pito sili ona lelei ma talafeagai aua le tausia lelei o punaoa faanatura ma le siosiomaga.

AIAIGA FAALETULAFONO

Galuega Faatulafono

Tapu'e auala e siitia ma faatumauina ai le lelei o le siosiomaga ma tuuitiitia ai le faaleagaina aua le *saogalemu o tagata lautele*.

Vaia lelei o Auaunaga Lautele tau le Siosiomaga

Galulue faatasi ma tagata lautele i auala e siitia ma puipuia ai lo tatou Siosiomaga.

Faufautua Faale-Siosiomaga

Tuina atu faafautuaga ni mataupu ua silafia ma talafeagai e foia ai faafitauli o le siosiomaga mo faaiuga fai.

Faalauiloa

Avea ma faataitaiga lelei mo se taunuuga moomia.

MINISTRY ORGANIZATIONAL STRUCTURE



GALUEGA FAATINO 1: FAUFAUTUA TAU FAIGA FAAVAE I LE MINISITA

Aotelega o Galuega Faatino i le nei Tausaga Faaletupe 2020/21

O le tasi lea o matafai oi faatino a le Matagaluega o le tuuina atu lea o fautuaga faaletulafono i le Minisita e tusa ai ma alafua o faiga faavae o loo gafataulimaina ai le puipui maluina o punaoa, faasao ma le siosimaga a le Atunuu e pei ona iai vaauga taulai o taunuuga moomia o fuafuaga lautele a le Malo.

1. Puipui maluina ma le Gafatauliaina o le Punaoa Faalenatura o Samoa.
 - 1.1. Puipui gafataulimaina o Punaoa Faalenatura
 - 1.2. Pulea gafataulimaina o le Vaomatua
 - 1.3. Pulea tatauina o elele ma fanua
 - 1.4. Faasao ma puipui punoa faalenatura i le gataifale ma le elele matutu
 - 1.5. **Tomai faapitoa fuaina o Elele** fuafuaga ma faamatalaga
2. Fausia ma faaleleia se siosiomaga saogalemu
 - 2.1. Lelei puipui otaota lafoai
 - 2.2. Lelei puipui vailaau oona ma otaota matuia
 - 2.3. Lelei puipui suavai lafoai
 - 2.4. **Fausia ni atinae e faaaogaina ai malosiaga faafouina e tuutiitia kaponi**
 - 2.5. Lelei ma malosi le puipui maluina o nofoaga ma le siosiomaga
3. Ia laugatasia auala e puipui ai Suiga maaleale o le Tau ma Mala faalenatura
 - 3.1. Ia lelei ma manino auala faatino e foia, mitia ma tuutiitia ai aafiaga o suiga o le tau mo tagata lautele
 - 3.2. Tuutiitia auala e aafia ma lamatia ai mai mala faalenatura
 - 3.3. Lelei fausia faamaumauga ma faamatalaga a le Vaega Vaaitau, Osone ma le Vaega o Suesuega o Papa maa ma Palapala.
4. Mataalia ma lelei Faiga Faavae mo faiga Pulega lelei.
 - 4.1. Lelei tumau ma malamalam taiala ma faiga faavae o loo limataitaiina ai le galuega
 - 4.2. Mataalia le faatinoina o galuega a Vaega Maoti e Lua (Water and Environment Sector)
 - 4.3. Lelei ma Gafatia le Aufaigaluega
 - 4.4. Mataituina o Faamaumauga ma Faamatalaga, o sisitema ma taiala **o galuega**
 - 4.5. Lagolagoina le faatupeina

E 14 vaega a le Matagaluega o loo vaevaeina ai ana galuega faatino. E 421 alii ma tamaitai galulue, 14 Ofisa Sili Lagolago, 38 Ofisa Sinia Maua (Principals) 56 Ofisa Sinia, 63 tamaitai ma alii ofisa, 189 Ofisa Lagolago, 43 latou o galulue i avanoa ma le 16 o i latou o loo faafaigaluegaina lalo o avanoa poloketi a le Matagaluega

E \$26,586,962 le aofaiga o le seleni a le Matagaluega na faamatuuina mai le Tala Faatautau Autu o le Tupe na faatinoina ma faatupeina ai le 129 o ana galuega atu na faataoto mo leni tausaga. Na ausia le 77% o seleni na mafai ona faaaogaina, ae peitai o le 14% e lei mafai ona faaaogaina ina ua tolopo galuega faatino mo le isi tausaga faaletupe ona o tapu/vavao a le Koviti-19 na aafia ai le atunuu lea na faamamaluina talu mai le 20 Mati 2020.

O sina ata, otootoga o le Tala o le Tupe a le Matagaluega, o tupe totoe ma tupe na maua totonu o leni tausaga.

Tala Faatautau o le Tupe Tausaga 2020/2021	
Tagata Faigaluega (Personnel)	10,860,330.00
Tupe Alum o Faagaioioiga	1,975,415.00
Fuafuaga Faatino mo le Malo	13,615,217.00
Aofaiga	\$26,586,962
Tupe e lei Faaogaina	3,735,157.00
Tupe Maua	6,273,123.00

E le ma faitaulia ai le 14 polokalame tau atia'e (poloketi) totonu o le atunuu ma faavao malo o loo faatinoina e le Matagaluega e pei ona lisiina atu i tua o leni ripoti (Annex 3). E mo le silafia e 135 galuega faatino atu o loo galulue ma lagolago ai nei poloketi i galuega faatino a le Matagaluega. O le 21% o nei galuega ua mafai ona ausia, 64% o loo faatinoina pea, ma le 15% o galuega faaaauu o lea tausaga ma lea tausaga, silasila ane le ata ato o nei galuega atu e pei ona faapipii atu leni ripoti (Annex 2).

I totonu o leni tausaga faaletupe na maitauina ai le tele o galuega atia'e a na mafai ona ausia e le Matagaluega e le aofia ai nisi o galuega ua tolopo lona faamaeaina i totonu ole isi tausaga faaletupe o lumanai nei, e pei ona faailoa atu lalo:

1. Puipui gafataulimaina o Punaoa Suavai

O nisi o galuega ausia o leni tausaga ua maea fausiaina taiala mo le mataituina lelei o fanua apovai mo Lauili ma Fatuvalu. Ua mausali le faiga paaga a le Matagaluega ma le Ekalesia Metotisi i lalo o le taitaiga a le Peresitene o le Ekalesia lagolagoina polokalame toe totonu o laau e faamalu ai nofoaga lata i fanua apovai. E le taulia ai le 22 eka o fanua i Malololelei, Afiamalu ma Nuusuatia o loo faaaauuina le totonu. E oo i le mataituina o vaieli (borehole) ma vaieli fou mo Taga Ma Satalo, o nei galuega uma e auala uma i le laisene.

2. Gafataulimaina o Atinae tau Vaomatua

Na lagolagoina malosi e le SPREP le fausiaina o se taiala mo le Masamasa Paka i Falelima ua tusa lona tele ma le 200 eka. E 173 e na resitala leni tausaga i polokalame faaaauu i le faato'aina o le vaomatua mo leni taussaga. Faaauuina pea galuega suesue mo laau e mafaia ona miti'ia le kasa oona, ma talafeagai mo le paiokesi. E silia

ma le 75,000 fatu laau na mafai ona faamiliina totonu o leni tausaga, i soo se vaega o le atunuu. O le tausaga foi leni na faamutaina ai le Polokalame o le 2 Miliona laau toto na amata faalauiloa mai le 2015 ma faamauiina ai e 2,070,000 laau na mafai ona totoina totonu o leni polokalame. trees planted. E 10 laisene na pemitia na mafai ona faatagaina totonu o leni tausaga mo le taina o laau o le vaomatua faapea le resitalaina o Ili Laupapa

3. Gafataulimaina o Eleele

O leni vaega o loo feagai ma le lisiina o fanua faalemalu, fanua faaleaganuu, resitalaina o fanua, fuaina o fanua, ma faatulafonoina o polokalame atina'e e pei o le eli'ina o fanua ma fanua tanu. E 7 fonotaga a le Komiti Faafaoe i le tausaga, o latou e gafa ma le mataituina o fanua lisi a le Malo, e 70 fanua lisi ma le 5 fanua faatau. Mataituina o fanua tanu i Tafaigata, Vailele, Maagiagi ma Tufuiopa. O loo faatinoina faatalanoaga mo le faamautuina o le Taiala autu mo le mataituina o fanua (master plan).

O le lisi ma le laisene ina o fanua faaleaganuu e fua i alafua ua faatatotoina mai i le tulafono nei (Leasing and Licensing of Customary Land Act 1965). E 23 lisi ua maea ona sainia totonu o leni piriota. O loo tuuina atu foi le lagolagosua a leni vaega i le Komiti Faufautua o Fanua Faaleaganuu (CLAC) e faalauiloa faaaogaina o fanua i ni atina'e ai le tamaoiga o le atunuu ma aiga. E 10 talosaga tau atina'e ua faatagaina e faaaogaina ai le toe tanuina o le sami/eleele susu, 40 talosaga mo le eliina o le oneone e tusa lea ma 679m³ le tele o le oneone. Talosaga na faamauiina o fanua na resitalaina e tusa lea ma le 2,217. E 152 fanua na fuainaina leni tausaga, 706 fanua faatauina (transfers received for stamp duty) o i tonu lea o loo iai le tupe maua faasili a le Matagaluega. E leai ni fonotaga a le Komisi o Eleele na mafai ona faatinoina i totonu o leni tausaga. Ae \$6 Miliona tala le tupe maua na mafai ona Aoina mai e leni vaega totonu o leni tausaga

4. Vaega Tomai Faapitoa mo Fanua.

O le vaega leni a le Matagaluega e gafa ma le fuaina o fanua e faaiugafonoina e le Komiti Faafaoe ma le Faamasinoga o Fanua ma Suafa, faatasi ai ma talosaga mai pisinisi ma Matagaluega. E gafa ma le mataituina E lua (2) masini "Global Navigation Satellite System"(GNSS) faatuina i Faleolo ma le malae vaalele i Fagalii lea sa lauiloa i le CGPS (Continuous Global Position System Stations) mo sailiiliga faa-saienisi lea e gafa ma leni vaega le mataituina ma le faaleleia. E 2 sui resitala faaopoopo i le 11 o iai nei. E 8 fuafanua mai pisinisi tumaoti ma le 3 o loo faafaigaluegaina e le Matagaluega, 1 LTA ma le 1 SLC. O leni foi vaega o lo'o Tapenaina Ata ma Faafanua mai Faamaumauga Faapitoa. O lo'o gafa ma le aoina ma tuufa'atasia o faamaumauga o le lauelelele o Samoa aua le fausiaina o faafanua mo Samoa atoa.

5. Fa'asao o Punaoa fa'alenua o le Eleele Matutu

E 20 polokalame faalauiloa na faatinoina totonu o leni tausaga faaletupe i Aoga, Nuu ma alalafaga faapea foi faalapotopotoga tu maoti na faalauiloa ai le taua o le faasaoina o nei oa faalenatura le gata i lugao le eleele matutu ao le gataifale foi. E le gata i lea o le toe faaolaina o nisi o fanua faasao ua tulaga maaleale lona toe faasaoina e Faasao i Vaitele Fou, Malololelei BioPark, Malololelei Recreational Reserve ma le Faasao i Vailima. E aofia ai ma se tasi itu o le faasao ua mataina le aulelei o le togalaau faatasi ai ma vaega e faamautu aim o malologa ma nofonofoga o lea Faasao e manatua ai pea leni "Toa o le Vao" o Art Whistler.

O nisi o polokalame faatino o loo faipaaga ai ma le Ofisa Sosaiete a le Siosiomaga i Samoa (SCS) e ala lea i le faatamaia o laau faalafua e pei o le lili sosolo i le vai (water lettuce) o le Ofe manifi (rattan) o loo sosolo i Papaseea, tineia o isumu faalafua i Malololelei faatasi ai ma le faatamaia o le Faapasi, Puluvaio ma le tamaligi i Vailima.

O nisi o galuega na ausia e leni vaega o le faatuina lea o se Taiala e mataituina le saogalemu o le gataifale (Samoa's Ocean Strategy 2020 – 2030). Faaleleia lea o le nofoaga faasao i Aleipata, fausia taiala mo atinae poo faasao o le gataifale/togatogo a Poutasi, Vaovai ma Lotopue-Malaela.

Na faafaigaluegaina foi e le Matagaluega ni Faufautua e iai Tomai Faapitoa e ala le lagolagosua a le Poloketi Global ABS e tusia se taiala e mafai ona faaaogaina ai tomali faapitoa faaonaponei ma tomali tuataliga mai tuua ua lagomau mai tiasa(TK) mo polokalame ua faatoto mo Aopo Savaii ma Faleseela Upolu (Bio-cultural Community Protocols) mo le taufaamaeaina o EMC Bill o iai nei. E 23 tusi talosaga mo atinae (Development Consent) na tolopoina sa faapea ona taulimaina ma iloiloa .

6. Auaunaga mo le pulea lelei o Vailaau Oona ma Otaota Matautia

O afioaga nei ma Aoga na auai i aoaoga faalauiloa a leni vaega e ala i le vaevaeina o otaota lafoai e Vaiusu, Matautu, Lefaga, and Falevaio. Kolisi Maua Avele, Leififi, Maluafou, Aoga Tulaga Lua Manumalo, Moataa ma Vailima. O aoga e galulue i le tuuvaevaeina o ituaiga atigifagu uga. E na o le kamupani a Farmer Joe na auai ai leni polokalame. Iloiloa o otaota lafoai i nofoaga faasao e pei ona iai togatogo na faatinoina lea i Afioaga e tolu(3) e iai Vaiusu, Siufaga Falelatai and Lotopue Saleimoa. Na maua ai le tele o le otaota uga ma uamea o loo lafoai totonu o nei foi vaega faasao taua o le atunuu.

Mo otaota mai masini faaonaponei o loo taulamua ai lava le Kamupani a le SSAB e pei ona galulue limalima ai ma le HP i Niu Sila e ala lea i le toe faafoiina atu o otaota faaaoga lomitusi(toners) mai ofisa e 11 o loo i le TATTE I le aveai ai o Samoa ma sui auai o le Feagaiga (Basel

Convention), e 7 ni talosaga na iloiloina e feaveaina vailaau oona ma otaota matautia sa tuuina mai, i lalo o faiga faavae o Maliliega Faa-va-o-malo a le Waigani ma le Basel (Conventions). E 5 talosaga mai atunuu o le Pasefika e afea Samoa ma le 2 mai kamupani o otaota toe gaosi e tuuina atu i fafo.

E 19 konekarate o loo gafa ma le Aoina o le lapisi totonu o Samoa (Upolu, Savaii, Manono, Apolima); 2 lapisi I Vaiaata ma Tafaigata; 3 konekarate moavao, e konekarate o loo Aoina le lapisi, 3 o loo gafa ma le faalelei o Fale-le-tau ma le 2 sludge treatment facilities mo Vaiaata ma Tafaigata. Ua faamatuuina atu foi i tua le Aoina o le otaota mamafa.

7. Vaega Vaaitau ma Tala o le tau.

O le vaega Vaaitau e soloatoa lana auunaga 24 itula mo le 7 aso o le vaiaso. O lo'o gafa pea ma auala e gafataulimaina ai le mataituina o mafui'e, vaaiga o le tau o aso uma, tau faavaitaimi ma le ozone, tapenaina tala o le tau i le 6 itula aso uma, e le aofia ai le tai 4 itula pe a oo ina tulaga faaletonu le tau. E mo vaega mo le tala o le tau e tele ni a latou ripoti ua maea fausiaina ma tufatufaina le atunuu e pei ona iai tala o le tau mo timuga, Puletini mo suasami ma ripoti faalemasina mo le vaaitau. E galulue soosootauai le Mataluega ma le Faalapotopotoga (FAO) ma le Matagaluega o Faigafaiva ma gataifale aua e faalagolago foi a latou galuega faatino ile tala o le tau. O loo faatinoina pea galuega faaauau a Samoa aua ona aiaiga mai le Montreal Protocol, o loo fuafuaina foi le aveesea o Kasa (HCFC) e pei ona galulue faatasi ai le vaega Osone ma le Asosi o fai ea malulu ma pusa aisa. O loo faaauauina foi ona galulue faatasi ma le Ofisa Tupe Maua ma le Vaega o Faaasu (MAF Quarantine) e faamalosi auala e taofiofia ai le ofi mai o ni oloa e ono faatamainaina le ozone.

I le vaega o loo susesueina papa maa ma palapala, ma mataituina mafuie ma sunami, o loo faaauauina pea le latou auunaga mataitu mo le 24 itula, 7 aso. O le viliina o lua (drilling investigations and analyses), faamauina foi 34 mafuie na faamauina mai le 1800 mafuie na faamauina mo le lalolagi. E 100 puletini na faamauina ma le 70 ripoti (geomagnetic reports) na fausiaina.

8. Ofisa o Faalavelave Matuia (DMO)

I le Faasalalauga o le Vavao o le Koviti-19 i le aso 20 Mati 2020 na amata 20th of March 2020 ma faatuina ai loa le ofisa tutotonu leni mo faalavelave matuia (NEOC) ma le Komiti Faufautua mo Faalavelave matuia (DAC). E 29 malaga vaalele na mafai ona faataunuuina totonu o lea piriota e toe faafoi mai ai 4500 tagata nuu o Samoa na afatia ai atunuu mamao ona o mafuaaga eseese (repatriation flights). O leni ofisa tutotonu (NEOC) o se ofisa muamua lea ua faatuina totonu o le Pasefika, na tatalaina aloaia i le aso 23 Oketopa 2020, o le tau aofai o lea galuega e 6.4milliona Tala, faatupeina e le Faletupe a le lalolagi tauala mai le (Poloketi PREP). Ia Ianuari 2021, na faaiugafonoina ai e le Kapeneta le faamatuuina atu o le

Vaega leni o Faalavelave Matuia(DMO) lalo o le faamalu o auivi a le Matagaluega a le Palemia ma le Kapeneta (MPMC).

I le tali atu i leni faama'i matuia o le Koviti-19, na faatinoina ai ni polokalame faalauiloa a le Matagaluega (CDCRM) mo Afioaga i auala e mafai ona faaauppegaina ai o latou tagata pe a oo ina tulai main i mala faalenatura i i lalo o le polokalame GEF ma le Poloketi EWACC. O leni polokalame e aofia ai le Koluse Mumu, FESA ma le ADRA. Ua tele afioaga ua faamanuiaina i nei aoaoga e pei ona iai Asau, Aopo, Siumu Sisifo, Saanapu, Sataoa, Lotofaga Safata, Ti'avea, Matautu Lefaga, Samatau, Vaisala, Auala, Papa Sataua, Saleaula, Safai, Falealupo, Tufutafoe, Neiafu and Falelima, Aufaga and Lepuia'i Manono Tai. O le tali atu i tulaga louloua o le tau e pei ona iai le tala o le tau i le aso 18 Tesema 2020 ma le 6 Ianuari 2021, e pei ona iai le 60 tagata na laveai mai a latou aiga ma nofoaga sulufai mo lo latou saogalemu.

9. Vaega o Fesuaiga o le Tau ma le Faalapotopotoga o le Siosiomaga o le Lalolagi.

Tapenaina ma Tusia le Faiga Faavae (policy) a Samoa mo Fesuaiga o le Tau ma ana fuafuaga mo leisi 10 tausaga o galuega faatino faapea galuega moomia mo matagaluega ma nuu taitasi aua le siitia o le tali atu i fesuaiga o le tau ma auala e faaitiitia pe gafataulimaina ai ana atinae aua le ausia o maliliega faavaomalo. O leni tulafono o se faava'a ua fausiaina mo ana paaga galulue. Polokalame mo atinae laiti i Nuu ma Afioaga (Small Grant Programme) O se tasi o sui o leni komiti o le Matagaluega a le Siosiomaga ma le Punaoa faalenatura e tauala lea i le vaega leni aua le faatulagaina ma faamaopoopo galuega fai mo leni polokalame. Ua talia alaoaia tusi talosaga mai afioaga e 47 mo leni tausaga faaletupe ma o loo faatinoina lea I le vaega o le GEF-UNDP. Isi vaega tau I le ausia o maliliega faavaomalo a Samoa mo Fonotaga i fesuaiga o le Tau a Malo Aufaatasi (UNFCCC) e iai le Ripoti lona tolu Tau fessotaiga a Samoa(3NC), Ripoti muamua a Samoa i Suiga o le Tau (First BUR) ma le ripoti a Samoa i le toe iloiloina o ana fuafuaga tatau i auala e faaitiitia kasa oona (NDC). Faaauauina le aoina mai o faamatalaga aua le tapenaina o leni ripoti.

10. Vaega o Malosiaga Faafouina

O le poloketi e faaaogaina (susunuina) ai laau faalafua i Mulifanua sa tatalaina ia Novema 2020. E 5 nisi poloketi tau paiokesi (biogas) o loo faagasolo I le taimi nei. O le poloketi I Saasaai sa tatalaina ia Mati 2021. Ma o loo faagasolo pea aoaoga mo I latou I afioaga o Vaisala ma Faleula, ua fuafua e vaai ia poloketi tau paiokesi. Sa faatinoina foi ni faatalatalanoaga aua le tuufaatasia faapea le faufauina o le se Ta'iala lona 2 o anavatau mo Samoa e tali atu ai I fesuisuiaga tau. O leni taiala ua maea ona tu'uina atu I le Faalapotopotoga o Malo Aufaatasi mo Suiga o le Tau (UNFCCC) ia Iulai 2021. Sa faamanutina foi le Aso o Malosiaga ia Novema 2020 I le galulue

faatasi ai ma le Matagaluega o Tupe faapea le Vaega Maoti o Malosiaga.

11. Vaega Maoti mo le Siosiomaga ma le Suavai Lafoai
O le Matagaluega o Punaoa Faalenatura ma le Siosiomaga o loo taulamua i galuega faatino a vaega maoti nei e lua.

Ile maea ai o le Iloiloga lona Fitu(7) a le Vaega Maoti Suavai ia Novema 2020, na tatalaina aloaia ai ma le Taiala mo Fesootaiga a le Vaega Maoti o le Siosiomaga. Na faatinoina fonotaga ma faalapotopotoga tumaoti(NGO) e faamalosia ai le galulue faatasi e faasoa faamatalaga aloaia ma ia faamausali le faiga paaga a nei vaega maoti ma aga paaga. E faafetaia ai le lagolagosua a le Ofisa Tutotonu Failautusi Siosiomaga i Samoa (SPREP) le lagolagosua na faafaigaluega ai le Faufautua e iai tomai faapitoa(TA) e tusia le Ripoti lona 4 Faalesiosiomaga(4th SOE Report) e pei ona iai nei.

O loo faaauuina pea le galulue faatasi ai o lenei vaega o Suavai lafoai ma le Ocean Accounts, faipaaga ai ma le Ofisa Tagata Maimoa mai Fafo (STA) Ofisa o Fuainumera Faamauina (SBS) i le lagolagosua a le UNESCAP.

and support from UNESCAP continue. Cross sectoral coordination with the Agriculture Sector continues to be strengthened with MNRE as Chair of the SPO4 a subsector of the Agriculture Sector focusing on climate change resilience. Implementation of the ministry's GCF Vaisigano Project in relation to the Cash for Work Programme (CfW), Payment for Ecosystem Services (PES) and the Ecosystem based Adaptation Enterprise Development Programme (EDAEP) in partnership with CSSP and the Samoa Business Hub continues. The CfW currently employs 30 field workers from within the Vaisigano Catchment for tree planting, nursery and landscaping work. The EBAED Programme with CSSP has yielded more than 400 projects from local communities, households, NGOs and existing businesses within the Vaisigano Catchment.

O le Iloiloga lona Sefulu Tolu(13) na faatinoina ia Mati 2020. Aso Faamanatu o Suavai Lafoai na faataunuuna ia

Novema 2020. O polokalame mo aoaoga e siitia ai tomai ma le silafia o le aufaigaluega galulue e musuia ai le ola galue ma le fai mea sili mo lana auunaga.

E lua pepa o suesuega na mafai ona faatautaia I totonu o lenei piriota i lalo o le polokalame mo le Suesuega a le vaega maoti e aofia ai le tuufaatasia o se fa'afanua e mataituina ai vaega uma o le atunuu o loo iai tanevai o loo fa'atautaia e le SkyEye Ltd faapea ai ma se su'esu'ega o le tulaga lelei o le suavai timu i totonu o tanevai na faatautaia e le SROS. Ua maea ona faalauiloa mai vaega muamua o ripoti o nei suesuega ile fonotaga a le vaega maoti sa faatinoina ia Mati, 2021. Ua maea faatinoina foi faatalalanoaga i le Taiala a le Vaega Maoti Suavai ua faaigaina lea o le "Water for Life Sector Plan".

12. Auaunaga Faaletulafono

O tulafono ua mafai ona toe iloiloa i totonu o lenei piriota e aofia ai taiala mo vaega nei (Meteorology, Geoscience ma le Tulafono Osone 2021 ma le Auaunaga tau Fanua ma Suafa 2021. O le faalliliuina o Tulafono mo Fanua umia Saoloto ua talia e le Kapeneta ma pasiaina e le Palemene. E tolu pili/tulafono o loo taliaina lona pasiaina e aofia ai (Tulafono mo le mataituina o le Elelee, Tulafono mo le Suiga o le Tau ma le Pili mo le Pulea tatauina o le Siosiomaga).

13. Information Technology Services

O le vaega o fesootaiga o le latou matafaioi faatino o le tuuina atu lea o le lagolagosua i Vaega taitasi a le matagaluega. E fesoasoani foi vaega o Faalavelave matuia i le faaleleia lea o sailini ma leitio faaogaina mo taimi o faalavelave matuia, ma o Aso Gafua muamua o masina uma e faataitai ai lava nei sailini poo atoatoa lona lelei aua faalavelave oso faafuasei. O latou foi nei oloo maituina le faaleleia o sisitema(system) a le Matagaluega e pei ona iai le SOLA, LIDAR, DKIF, iCLIM ma nisi lava polokalame faaonaponei e aofia ai ma le upega tafailagi a le Matagaluega/



GALUEGA FAATINO 1: VAEGA FESUIAIGA O LE TAU MA LE FAALAPOTOPOTOGA A LE SIOSIOMAGA O LE LALOLAGI

O le faalateleina o leni vaega ina ia tuufaatasia ma limataitaina avanoa ma fesoasoani olo'o faaaulaina mai i poloketi faatupeina e le Faalapotopotoga ale Siosiomaga i le Lalolagi ma Fesuiga o le Tau ina ia mafai ona faaauaina galuega mo le faaleleia ma malu puipuia atinae ma polokalame ina ia mafai ona tai atu Samoa i fesuiaga ole tau ma ona tulaga maaleale.

O loo faapena foi ona faaauuaina le tauaveina le faatinoga o galuega ma atinae mo Samoa i sootaga ma vaega tetele i lalo o le faamalumaluga a le Faalapotopotoga a le Siosiomaga o le Lalolagi. O nei vaega tetele e tauala lea i vaega o le siosiomaga e pei ogasami faa-va-o malo, soloia o lauelele, afuafu o le lalolagi, vailaau oona, fesuiaga o le tau faapea ai ma le siosiomaga. O le sini autu o leni vaega ina ia faamalositia leni faiga faapaaga ma fefaasoai ma ana paaga faa-le-lmalo , vaega tumaoti, faapea le lautele o le atunuu ina ia aofia i totonu o galuega ma atinae e tali atu ai I fesuiaga o le tau.

O nisi o auunaga faaopoopo aleni vaega, o le fesoasoani ma galulue faatasi ma ana paaga e tuufaatasia ripoti, faamauga ma fautuaga i poloketi, atinae ma galuega faatino aua le taliatu i fesuiaga ole tau faapea le faaititia o kasa oona olo'o puaina mai atinae eseese. O nisi o galuega aleni vaega o le taumafai lea ina ia faatino ni aoaoga ma polokalame faalauiloa mo le mamalu ole atunuu ina ia faalateleina ma faamalositia le iloa ma le silafia o tagatanuu i aafiaga o suiga o le tau faapea kasa oona olo'o puaina ma faaleagaina ai le siosiomaga lautele.

1. Vaega o Fesuiaga ole Tau ma le Faalapotopotoga o le Siosiomaga i le Lalolagi ma ana auunaga e lagolagoina ai le Ofisa tutotonu mo Samoa

O le faaauuaina o galuega faufautua aua le faamaopoopoina ma le faatulagaina o le faatupega o atinae ma poloketi e faatatau i fesuiaga o le tau e tauala mai lea i le Faalapotopotoga o le Siosiomaga a le Lalolagi

2. Polokalame mo atinae laiti i Nuu ma Afioga (Small Grant Programme)

O se tasi o sui o leni komiti o le Matagaluega a le Siosiomaga ma le Punao faalenatura e tauala lea i le vaega leni aua le faatulagaina ma faamaopoopo galuega fai mo leni polokalame. Ua talia alaoaia tusi talosaga mai afioga e 47 mo leni tausaga faaletupe ma o loo faatinoina lea I le vaega o le GEF-UNDP

- Lagolagosua i usufono a le Malo mo fonotaga faavaomalo nei faapea ai ma fonotaga a leni Itulagi aua galuega faatino e pei o Maliliega faavaomalo i Pale, Farani.
- Sui usufono faapea le auai atu e fai ma sui o le malo I fonotaga ma maliliega faavaomalo aua le faatinoina mo Samoa ina ia ausia nei maliliega.

- Isi vaega tau I le ausia o maliliega faavaomalo a Samoa mo Fonotaga i fesuiaga o le Tau a Malo Afaatasi (UNFCCC) e iai le Ripoti lona tolu Tau fessotaiga a Samoa(3NC), Ripoti muamua a Samoa i Suiga o le Tau (First BUR) ma le ripoti a Samoa i le toe iloiloa o ana fuafuaga tataua i auala e faaititia kasa oona (NDC)
- Sui usufono mo Samoa i fesoataiga faaneionapo ma fonotaga e talimalo ai le SPREP ma le UNDP.
- Tapenaina ma Tusia le Faiga Faavae (policy) a Samoa mo Fesuiaga o le Tau ma ana fuafuaga mo leisi 10 tausaga o galuega faatino faapea galuega moomia mo matagaluega ma nuu taitasi aua le siitia o le tali atu i fesuiaga o le tau ma auala e faaititia pe gafataulimaina ai ana atinae aua le ausia o maliliega faavaomalo.

3. Puleaga o galuega ma atinae o Fesuiaga ole Tau

Faiga Faavae mo le Fesuiaga o le Tau (NCCP:2020-2030)



- Sa faatinoina le faatalatalanoaga ma iloiloa o leni faiga faavae e sui mamalu
- Pasia ma taliaina e le Kapeneta i lana Fonotaga i le 18 Novema 2020 FK(20) Faapitua 46
- Amata lona faatinoga
- O Novema 2021 o lea faia ai se sauniga e aloaia ai leni Faiga Faavae

Fuafuaga mo le Si'itia o le Malupuipua o Nu'u ma Afioga mai Suiga o le Tau (CIMP:2019-2029)

- Ua maea on faagasolo le lolomiina o le gagana Samoa o nei Fuafuaga aua le tauaao atu i Afioga i le kuata mulimuli o le 2020 (Poloketi a le PPCR)
- Fuafua le tufaina o nei kopi i sui o nuu ma afioga ia a Kuata 4 o le 2021
- Faaauuaina pea le faatinoga

Polokalame Faalauiloa ma Aoaoga (Ripotiia tai kuata taitasi ile tausaga)

- Faaauuaina galuega faalauiloa ma aoaoga faatatau I Fesuiaga o le Tau.

Ripoti ole Fesuiaga o le Tau (Ripotiia tai kuata taitasi)

Season	Baseline (1983-2019)	Actual	Comment	Trend
January - April 2020	14.6mm	146.1mm	131% compared to Dec 2019 (14.6mm)	Above Average
June 2020	138mm	142.5mm	103% compared to May 2019	Above Average
Temperature - April 2020	30.0°C	30.0°C	Increase compared to Dec 2019 (30.0°C)	Average
May 2020	30.4°C	31.4°C	Increase compared to Dec 2019 (30.4°C)	Above Average
Sea Level Rise (not applicable - long-term)	4.8mm/yr	-	No change monthly since its a long term determination	Slightly rising



Komiti Faafoe mo Suiga ole Tau



Faatatalanoaga mo le Fausiaina o le Tulafono Faavae mo Suiga ole Tau

- Fonotaga taitasi o sui o vaega ma matagaluega e aoina mai ai faamatalaga o le Ripoti i fesuiaga o le Tau
- Faaauauina le aoina mai o faamatalaga aua le tapenaina o lenei ripoti.
- Taimi ua oo i lona vaega e 12
- O lea galulue e faaliliu i le gagana Samoa lenei ripoti

Siata 2” Poloketi o loo faatino ma mataituina e lenei Vaega

I. Igoa Polokalame Atina’e Tamaoiga Faasoa gafataulimaina aua le tali atu I Suiga o le Tau. (EWACC)
Development Partner: GEF / UNDP, Total Funding: USD\$12.3 Million
Timeframe: 2015 – 2022, Responsible Division/Focal Point: GEF / Climate Change Division
% Delivery rate to date: 78%

Vaega 1: Faavaa mo faiga faavae aua fuafuaga ma le atinaeina o le tamaoiga Faasoa e talia atu ai I suiga o le tau ma mala faalenatura.

- Maea fausiaina o le talivai i le vaega 1 mo Vaisigano
- Fefaatauaiga mo le toe faaleleia o vaega o le talivai i le Site 16

Component 2: Siitia le tali atu o nuu ma afioaga e fai ma fesoasoani muamua i mala mafua mai suiga o le tau

- Silia ma le 1200 tagata ua faapea ona siitia tulaga e malu puipuia mai ai latou mai lologa
- Maea ona tuufaatasia ni taiala e puipuia ai Vaega Apovai i Apia
- Faatinoina o suesuega mo vaega apovai taitasi i Apia e faapei o Gasegase, Loimata o Apaula ma Fuluasou
- Faatinoina ma faatupeina galuega laiti – faalautele ma faaloloto vaega o vaitafe mo Gasegase, Fuluasou, Fagalii, Vaiepe i Apia ma Loimata o Apaula e tapena ma sauna ai mo vaitau o timuga.
- Faaauauina le lagolagoina o polokalame o le totona o le vao o le Vertiver e fesoasoani i palapala solo ma le mitiina o le vai toa mai timuga ma lologa
- Silia ma le 454 le aofai o i latou ua faamanuiaina i le siitia o tamaoiga o aiga i lalo o lenei poloketi e faipaaga ai ma le MWCSO.
- 60 aiga faaopoopo mo lenei polokalame 30 aiga i Savaii male 30 mo Upolu
- Faaauauina pea le faatinoina o polokalame e faaauegaina ai nuu ma afioaga lautogia mo aoaoga aua le puleaina o mala faalenatura ma suiga o le tau o loo taimua ai le DMO ma ana paaga tumaoti e iai le Koluse Mumu, Pulega o Tinei Mu ma le ADRA

Vaega 3: Tomai i suiga o le tau ma le puleaina lelei o mala faalenatura o loo faamaumauina ma Faasoa I le itulagi faapea le faava o malo.

- Tuu faatasia faamaumauga ma faamatalaga mo le Ripoti o Suiga o le Tau e ripoti atu ai i le Komiti o Atinae a le malo (CDC Meetings)
- Tuu faatasia se tusi o faamatalaga e taitaiina ai le asiasiga o le pulega a le matagaluega i vaega eseese o le poloketi o lo’o faapea ona faatino i tua i nuu ma afioaga i Savaii ma Upolu
- Fesoasoani i le faatulagana o le Tusi Faiga Faavae a Samoa mo Fesuiaga o le Tau 2020-2030
- Tuu faatasia ni oloa faalauiloa mo le poloketi
- Faaauauina pea le galulue faatasi ma aiga ma nuu o lo’o faatinoina ai polokalame ale poloketi aua le tuu faatasia o ni ata pupu’u e faalauiloa ai le aoga o le poloketi

Vaega 4: Puleaina o le Poloketi

- Faatinoina fonotaga a le poloketi mo kuata e fa (4) FY/2021
- Sa faatinoina ia Mati 2021 i Saletoga Resort se fonotaga a le Pulega o le Poloketi ma ana vaega eseese aua le toe iloilo vaega e toe fiafaaleleia ia gasolo lelei ai le poloketi
- Tuuina atu leisi talosaga lona 2 mo se 6 masina e faaaauina ai le faatinoga ale poloketi e aunoa ma se totogi i le

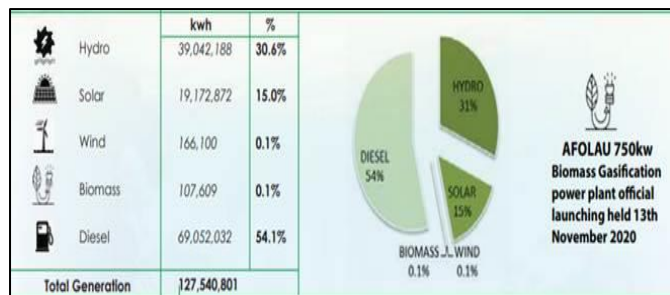
	<p>UNDP</p> <ul style="list-style-type: none"> - Faatinoga o galuega ma ripoti faaletausaga mo le poloketi I lana paaga fesoasoani ma faamauina ai le Lelei faatino e tusa ma taiala o ripoti faaletausaga 18/19.
2	<p>Project Name: Ripoti lona tolu Tau fesoootaiga a Samoa(3NC) (<i>Third National Communication Report and First Biennial</i>)</p> <p>Development Partner: GEF / UNDP , Total Funding: USD\$1,002,000.00</p> <p>Timeframe: 2020-2024 , Responsible Division/Focal Point: GEF / Climate Change Division</p> <p>% Delivery rate: 5.8%</p>
	<ul style="list-style-type: none"> - Ripoti lona tolu Tau fesoootaiga a Samoa(3NC), - Ripoti Muamua a Samoa i Suiga o le Tau (1st BUR) (2020-2024) - Tulaga o iai Samoa mai aafiaga o fesuga ole tau - Toe faitauina o pasene o Kasa Oona puaina mai atinae eseese (National GHG Inventory) - Vaaitaulai i tulaga Maaleale o aafiaga ma tali atu i suiga ole tau (V&A) - Galuega faatino ina ia faaititia kasa oona puaina mai vaega taitasi (mitigation Actions) - Tapenaga mo le Ripoti Muamua a Samoa i Suiga o le Tau (1st BUR) - Ua iai le Pulega o le Poloketi faapea ma lana Ofisa Lagolago - - Ua iai foi le Konesale nate tuu faatasia faamaumauga o kasa oona puaina mai vaega eseese uma mo Samoa (GHG Inventory) - Faaauauina pea ona galulue faatasi ma paaga aua le tuuina mai o faamatalaga ma faamaumauga o lo'o moomia mo leni ripoti - Amata faasalalauina se Konesale nate fausia se software e teuina ai faamaumauga tau fesuaiga o le tau
3	<p>Project Name: Poloketi mo Galuega e Tali atu i Suiga o le Tau mo le Pasefika (PACRES) 2020-2022 – EU (<i>Pacific Adaptation to Climate Change Resilience Building Project (PACRES)</i>)</p> <p>Development Partner: EU/SPREP/PIFS/USP , Total Funding: USD\$</p> <p>Timeframe: 2020-2022, Responsible Division/Focal Point: GEF & CC/WSCU/FRD</p> <p>% Delivery rate to date:</p>
	<ul style="list-style-type: none"> - Galuega siitia mo tulaga I Vaomatua ma ana paaga - Faatino galuega oloo I totonu o le Fuafuaga mo le Si'itia o le Malupuipua o Nu'u ma Afio'aga mai Suiga o le Tau mo Nuu(CIMP)- Vaega I le tulaga gafataulimaina o le Suavai - Suesuega i vaega e Tali atu I le Siosiomaga ma tamaoiga faalotoifale mo le afioaga o Saleaula, Savaii. (ESRAM for Saleaula, Savaii) - Pulea lelei ma fuafuaga mo Vaega o Mataaga- Fuafuaga mo le Puleaina lelei o le Vaomatua mo Masamasa agai atu i Falelima - Iloiloga ma suesuega mo tomai moomia mo Taga ma Matautu I lana aoaoga na faatinoina ia Fepuari 2020. - Avanoa mo tomai moomia- Faatinoga o aoaoga mo faatoaga faatautaia e le USP, Vasega o Faatoaga ma Metotia mo faatoaga. - Aofia le Suiga o le Tau ma Puleaina o faalavelave faafuasei I totonu o Taiala mo Nuu ma Afioaga 2016-2021. - Matautu District CIM Plan - Palauli West District CIM Plan
4	<p>Project Name: GEF 7 Project – Siitia le puleaina lelei ma le gafataulimaina o punaoa ma le ola faanatura I Samoa. <i>Enhancing integrated sustainable management to safeguard Samoa's natural resources (GEF 7)</i></p> <p>Development Partner: GEF / UNDP , Total Funding: USD\$3,502,968</p> <p>Timeframe: 2022-2025, Responsible Division/Focal Point: GEF / Climate Change Division</p> <p>% Delivery rate to date: 0%</p>
	<ul style="list-style-type: none"> - Maea ona tuufaatasia faamatalaga o lo'o auiliili ai vaega eseese o leni poloketi ma lona faatupeina - O Setema 2021 o le a tapena ai se fonotaga o sui uma o le poloketi aua le toe iloilo ina toto'a o vaega o leni poloketi ai lei tuuina atu i le Komiti maualuga o le GEF mo se latou iloiloga mulimuli
5	<p>Project Name: Polokalame Faataitai e Tali atu I Suiga o le Tau (PPCR) 2013-2021 – IDA/World Bank (Pilot Program on Climate Resilience (PPCR) 2013-2021)</p> <p>Development Partner : IDA/World Bank, Total Funding: USD \$14,600,000.00</p> <p>Timeframe: 2013 – 2021</p> <p>% Delivery rate: 100%</p>
	<ul style="list-style-type: none"> - Na maea leni Poloketi ia Iuni 2021
	<p>AOFAIGA O TUPE MO POLOKETI : \$31,427,904.00</p>



GALUEGA FAATINO 1 : VAEGA O MALOSIAGA FAAFOUINA

Manulauti muamua mo Samoa e tali atu ai I fesuaiga o le tau.

I totonu o le manulauti muamua a Samoa o loo ave le faamuamua i le vaega o Malosiaga, ina ia faaititia kasa oona o loo pu'a-ina mai le gaosiaina o le eletise. Ua faatuina ai se vaai taulai a le Malo ina ia oo atu I le tausaga 2025 ua 100 pasene o le eletise e gaosia mai i malosiaga faafouina. O loo galulue pea ma taumafai ina ia siitia le faaaogaina o Malosiaga Faafouina e gaosia mai ai le eletise mo Samoa. O loo tuuina atu I le ata o loo I lalo le tulaga o loo iai vaega esese o loo gaosia ma maua mai ai le eletise.



Faapipiina o Moli e Maua Mai le Malosiaga o le la



Sa fa'apipi'iina e le Poloketi o le IMPRESS fa'atasi ai ma le Vaega o Malosiaga Faafouina, ni moli e maua mai le malosi'aga o le la i tua i nuu ma aoga.

Aooga Laveai Muamua mo le Auaigaluega Galulue Afolau (First Aid Training)



Ua maua nei tusipasi a i latou o loo galulue i le Fale Gaosi Kesi i Afolau mai le Koluse Mumu a Samoa. O nei tusipasi e faamaonia ai le latou tomai i auunaga tau fesoasoani muamua.

Tatalaina o le Afi Eletise e faaaogaina ai laau faalafua i Afolau



O le aso 13 Novema na tatalaina ai lenei Fale e 750kW Biomass Gasification Plant i Afolau

Avanoa Sikolasipi faatupeina e le IMPRESS



Na tuuina atu e le Poloketi IMPRESS ni avanoa se 20 mo i latou e iai le naunautaiga e fia aotauina i le malosiaga faafouina i le Tusipasi II (Sustainable Energy Program) mo le 1 tausaga i le Iunivesite o Samoa.

Tatalaina Aloaia o le Fale Gaosi Kesi i Saasaai Savaii



Na tatalaina le Fale Gaosi Kesi muamua mo le nuu o Sa'asa'ai Savaii e le Poloketi o le IMPRESS faatasi ai ma le Vaega o Malosiaga Faafouina.

Aooga Paiokesi i Faleula



O lenei a'oa'oga tāua sa ta'ta'ia e le Susuga ile faafeagaiga ia Usufono, ole ta'ita'I foi lea ole Konekarate ma sa ia fesoasoani lea e faalautele le malamalama o le auaigaluega o loo galulue ile atina'e I Faleula i auala e fesoasoani ai I le poloketi auā le aga'i i luma.

Polokalame Faalauiloa Paiokesi i Vaisala



O le nuu o Vaisala e lua ai nuu mai Savaii ua filifilia mo le Polokalame o le Paiokesi (Vaisala ma Sa'asa'ai, o leni kesi e maua mai i otaota o manu ma laau). O le Susuga Usufono Fepuleai, sa faatinoina nei a'oa'oga i le fausiaina ma le tausia o le lelei o leni atina'e o le paiokesi. Ua na'o nuu ua filifilia mai Savaii mo lea poloketi.

SCADA Training



Aso Faapitoa e Faamanatuina ai le Malosiaga Faafouina



Sa faamanatuina ele vaega ole Malosiaga Faafouina ma ana pa'aga masani e pei ona ta'ua i luga le aso faapitoa o malosiaga faafouina ile lalolagi ilea so 12 male aso 13 o Novema 2020. O le tasi leni o polokalame faapitoa o nei aso faapitoa sa faatautaia ai ni taaloga ile va o Matagaluega ale Mālō ae faai'u ile tatala aloa'ia ai ole poloketi o le Fale mo Afi Kesi i Afolau Mulifanua.

Fonotaga Komiti Faufautua PoloketiIMPRESS



Faatatalanoaina le NDC



Na faatauunuina le faatalatalanoaina o le taiala mo Samoa Tauofoga/ Saofaga Mautū Faa-va-o-malo e tali atu ai Suiga o le Tau a le Vaega o Malosiaga Faafouina. I le maea ai o le tele o nei faatalatalanoaga na mafai ai ona faailoa nisi o matatia e fia ausia i le tausaga 2030.



Faatatalanoaga o le NDC



Tane o loo gaosi ai le paiokesi



Afolau Biogas Plant



GALUEGA FAATINO 1: VAEGA MATOTI O LE SIOSIOMAGA

Faalauiloaina o Fuafuaga mo Fesootaiga 2022-2026



O lenei taiala o loo aumaia ai se ata vaaia mo le vaega o Fesootaiga mo le lima tausaga e unaia ma faamalosia ai ana galuega faatino.

Aoaga a le Vaega Maoti ole Siosiomaga



Sa faatino ina e le Sui Ofisa Sili a le Vaega Maoti ole Siosiomaga se folasaga e faatatau I fuafuaga ua oo ai poloketi e 18 olooo i lalo ole Matagaluega ma sa avea foi ose avanoa e fefaasoaa'i ai manatu ma le mamalu ole pulega faatasi ai ma i latou oloo vaaia isi poloketi

Komiti Faafae mo le Vaega a le Siosiomaga



1. Iloiloga Faale-tausaga mo Fuafuaga Alualu Mamao mo le Vaega Maoti Siosiomaga 2017 – 2021

Sa faataunuina le Iloiloga Faaletausaga lona fitu (7) ia Novema 2020, ile faletalimalo o le Taumeasina Island Resort. O lenei Iloiloga na faatinoina e mo le tausaga faaletupe 2019/2020.

O le Fuafuaga Alualu Mamao mo le Vaega Maoti Siosiomaga, 2017 – 2021 e lima tausaga faale tupe o loo aofia ai i lalo mo le faatinoina o galuega. Sa mafai ona iloilo ai le tele o galuega ua mae'a faatino ma galuega o loo faaauau.

2. Fonotaga tai kuata ale Komiti Faafae mo le Vaega Maoti ole Siosiomaga

E fa fonotaga tai kuata o loo faataatia mo le Tausaga Faaletupe lenei. Ole fonotaga lona fa e masani lava ona pa'i i totonu o le isi Tausaga Faaletupe o loo sosoo ile masina o Iulai poo Aukuso foi. E tolu la fonotaga tai kuata a le Komiti sa faatinoina i totonu ole tausaga faaletupe 2020/2021

- **Kuata Muamua ma le Lua** (Iulai – Tesema 2020) – faataunuina i le aso 11 Mati 2021. Na tuu faatasi kuata ia ona sa le i mafai ona faatinoina i taimi fuafuaina ona o vavao o le faamai o le Koviti 19.
- **Kuata Tolu (Ianuari – Mati 2021)** – faataunuina i le aso 27 Me 2021
- **Kuata Fa (Aperila – Iuni 2021)** – faataunuina ile vaiaso mulimuli o Setema 2021 (tausaga faaletupe fou 21/22).

3. Lipoti to Kuata Taitasi e faamauina mai fonotaga a le Komiti Faafae

O le Vaega Maoti ole Siosiomaga e faatinoina galuega faafailautusi mo le Komiti Faafae mo le Vaega Maoti ole Siosiomaga. E aofia ai le faatulagaina o le polokalame ma lona faasologa mo fonotaga ale Komiti Faafae e pei ona aiaia i lalo o Fuafuaga Alualu Mamao mo le Vaega Maoti Siosiomaga 2017 – 2021. O Lipoti tai kuata o Galuega Faatino e tuufaatasia uma e le Vaega Maoti ole Siosiomaga faatasi ai ma le fesoasoani mai o vaega taitasi ma paaga o loo faatinoina galuega i lalo ole Fuafuaga Alualu Mamao mo Vaega Maoti o Siosiomaga. O nei lipoti e faamauina ma talia aloaia i fonotaga ale Komiti Faafae mo le Vaega Maoti o Siosiomaga

4. Asiasiga ale Komiti Faafae mo le Vaega Maoti o Siosiomaga

Ona talu ai o se tasi lenei o manaoga i lalo o le Komiti Faafae mo le Vaega Maoti o Siosiomaga, o le faatinoina lea o ni asiasiga se lua i totonu o le Tausaga Faaletupe. Peitai sa le i mafai ona faataunuina se asiasiga ona o tulaga o vavao o le faamai o le Koviti 19, e pei ona amata mai ia Mati 2020.

5. Galuega Soosofaatasi ale Vaega Maoti ole Siosiomaga

(a) Faalapotopotoga Tumaoti tau le Siosiomaga

Ole faamalosia ole galulue faatasi o le Matagaluega ma ana paaga ma faalapotopotoga tumaoti faa le siosiomaga I le faatinoga o galuega tau le siosiomaga e taua tele. O lo o faaauau pea sootaga a le Vaega Maoti e taua atu I Vaega eseese o le Matagaluega ma Faalapotopotoga Tumaoti faale siosiomaga, ile faatinoina o galuega, fefaasoaa'i faamatalaga aua le faaleleia o galuega fai mo le siosiomaga.

(e) Poloketi o Faamaumauga Tau Ogasami

O loo fesoasoani mai le faalapotopotoga ale UNESCAP i le faatupeina o le galuega e

pei ona galulue soosoo tauau ai le Matagaluega o Punaoa ma le Siosiomaga, Ofisa o Tagata Tafafao Maimao mai Fafao ma le Ofisa o Faamaumauga ile taumafai lea i se auala e mafai ai ona tuu faatasia ma faamau sailiiliga tau le Ogasami. O le vaega tau sistema e tuulaupua iai faamaumauga tau faafanua (Geographic Information System) o le poloketi, e saili ai le sootaga o le faaleagaina ma aafiaga o nofoaga ile talafatai, amu ma le sami, i otaota e afua mai ile laueleele. O lo o faatinoina le suesuega i se vaega o Upolu ma o lo o taulai i otaota lafoai e afua mai faatinoga ma galuega tau tagata tafafao maimoa.

(i) Komiti o Galuega mo le Vaega Maoti o Faatoaga ma Faiga Faiva

O le Matagaluega e taua atu ile Vaega Maoti ole Siosiomaga o loo galulue ma le Vaega Maoti o Faatoaga ile faagasologa o Fonotaga tai kuata. O nisi o vaega o loo aafia ai e iai le Vaega o Faalavelave Faalenatura, Vaega o Vaomatua faapea le Vaega o Siosiomaga ma Faasao. O le Matagaluega o lo o taitaifono ile Vaega Galulue mo le Komiti o Galuega mo le Vaega Maoti o Faatoaga ma Faigafaiva.

7. Fuafuaga mo le faatinoga o Fesootaiga i lalo o le Vaega Maoti a le Siosiomaga 2022 – 2026

O lea fuafuaga sa faalauiloa ile 18 o Novema 2020 ile faletalimalo o le Taumeasina Island Resort. O le aua atu o lea fuafuaga o le faataatia lea o se auivi o taiala mo le 5 tausaga, e taitaiina ai galuega o fesootaiga ma faalauiloa, aemaise o le silafia e uiga ile Vaega Maoti. O lea galuega sa mafai ona faatinoina ile fesoasoani mai a le poloketi o le INFORM Project a le Faalapotopotoga o le Siosiomaga o le Pasefika

8. Poloketi Atinae mo Laufanua Apovai o le Vaisigano, Fatinoga 2.2, faatupeina e le Faalapotopotoga o le Green Climate Fund.

Vaega 1: Polokalame o Galuega Faavaitaimi



Eleele faasao I le Fale-ole-fee, Magiagi

Maea faafaigaluega le au faigaluega e 35 i lalo o avanoa faigaluega le tumau, ae mafai ona maua ai se seleni mo le atinaeina o aiga. E 15 mai le vaega o Siosiomaga ma Faasao, 10 mai le Vaega o Punaoa o Suavai ma le 10 mai le Vaega o Vaomatua. O leni aiaiga e faaauau mo le vaitaimi atoa o le poloketi o Laufanua Apovai o Vaisigano, e maea ile tausaga 2023. O tiute e aofia ai galuega faamama ma tapenaina vaega eleele filifilia mo le toe totoina o laau Samoa moni aua le faaleleia o eleele ua faaleagaina. Ua lagolagoina tele ai le taumafaiaga o le 2 Miliona Laau

Maea asiasiga mo suesuega e 2 mo manulele ma pepe faapea le laau faalafua o le letusi e ola ile vai. O le faamoemoe ina ia maua ni faamatalaga maumaututu ile tele ma le tulaga o iai nei meaola taua mo le fausia o taiala mo le puipuia, aemaise foi o le fausia o taiala mo le tafieseina ma le puipuia o le sosolo o laau faalafua.

I lalo ole Vaega II o le polokalame na faatauina kalone lapisi e iai pa'u e 160 mo aiga faapea nofoaga ile taulaga, faapea laupapa faalauiloa e unaia ai le taua o le lafoai tatau o lapisi.

Sa faataunuuna le suesuega mo laufanua apovai i gauta o Magiagi ia Fepuari 2021. O lea suesuega o le a fesoasoani e faailoa nisi vaega e mafai ona faaleleia ai galuega faalelei ma le toe totoina o laau i totonu o laufanua apovai o le Vaisigano.

Vaega 2: Polokalame mo tauai mo Auaunaga Faanatura

Ua filifilia le kamupani a le Live & Learn Environmental Education e auala atu ile UNDP, e faatinoina le suesuega, tapenaina o galuega ma faatinoga o le polokalame taua lea mo le faafoeina o Tauai mo Auaunaga Faanatura, ia Aperila 2020. Ua maea nei Vaega tetele 1 ma le 2 o lea konekarate e aofia ai ma le faamautinoaina o nofoaga fetui ma onomea e mafai ona faatino ai le polokalame I Malololelei.

Vaega 3: Atinae e siitia ai le tamaoiga tau tupe ma faaititia ai le aafiaga o le Siosiomaga

E lua (2) faalapotopotoga o lo o galulue faatasi ma le Matagaluega e faatinoina le polokalame, e aofia ai le Faalapotopotoga mo Fesoasoani mo Tagata Lautele (CSSP) ma le Samoa Business Hub.

O le Valaau mo Talosaga 1, e 189 poloketi na faatinoina ai, ma e 37 ua maea faatino, ma le 110 ua ausia le 50% o le faatinoga.

O le Valaau mo Talosaga 2 sa faatinoina ia Iulai 2020, ma talia ai poloketi e 319. Ua amatalia le tuu faatasia o Maliega e amata mai ia Ianuari 2021. Ua faamauina ma talia e le Komiti Faafoe le faaopoopoina isi tagata faigaluega mo le ofisa o le CSSP e fesoasoani ai ile faafoeina o poloketi ua fuafuaina mo le faatupeina. O lo o faaauau pea aoaoga fesoasoani a le SBH mo tagata uma sa faamanuiaina i poloketi, ma e aofia ai aoaoga tau i le toe faaogaina o lapisi lafoai, faigafaatoaga eseese ma pisinisi laiti.



GALUEGA FAATINO 3: VAEGA O PULEGA O ELEELE

3.1 VAEGA O FANUA LISI A LE MALO

TUUFAATASIGA FY20/21	
Aofaiga o Fonotagata	7
Talosaga na talia	42
Fanua Aveina e le Malo	5
Talosaga Toe iloilo	-

SIATA 1: FONOTAGA A LE LAULAU A FONO

O le siitaga i le tasi (1) miliona e pei ona faamauina i le nei Tala Faatatau o le Tupe 20/21 e mai fanua lisi.

TUUFAATASIGA	AOFAIGA	
	FY19/20	FY20/21
Aleisa	89,370.00	52,526.00
Tanumalala	29,989.00	24,541.00
Nu'u	3,585.00	2,855.00
To'omatagi	5,600.00	-
Afiamalu	16,107.00	7,521.00
Tiavi	1,648.00	1,797.00
Laloanea	26,200.00	32,012.00
Motootua	3,200.00	300.00
Apia Park	7,560.00	600.00
Reclamations	91,190.00	19,580.00
Miscellaneous	288,837.55	1,457,883.67
Paper Work	1,500.00	1,300.00
AOFAIGA	\$563,286.55	\$1,600,915.67

SIATA 3 TUPE MAUA MAI FANUA LISI A LE MALO

NOFOAGA	TUPE MAUA	
	FY19/20	FY20/21
Tafaigata	19,200.00	16,250.00
Vailele	8,400.00	5,000.00
Maagiagi	1,200.00	1,200.00
Tufuiopa	1,500.00	150.00
AOFAIGA	\$30,300.00	\$22,600.00

SIATA 2: TUPE MAUA NA AOINA MAI FANUA TANU

3.2 VAEGA O PULEGA O FANUA LISI FAALEAGANUU

O le Vaega leni o lo'o faatinoina le matafaioi i le Matagaluega, i tulaga fa'aaogaina ai fanua fa'aleaganu'u i tulaga tau lisi ma laisene, e tusa ai ma le tiute o le Minisita i lalo o le Tulafono o le Lisiina ma le Laiseneina o Fanua Fa'aleaganuu 1965, o se Tausimeatotino mo le mamalu o le atunu'u e fa'asino iai fanua fa'aleaganu'u ua Lisiina ma Laiseneina fa'aletulafono.

E mafai e le Minisita ona tuuina atu se lisi po'o se laisene e fa'aaogaina ai fanua Fa'aleaganu'u e tusa ai o aiaiga ma tu'utu'uga ua mae'a tapenaina e tusa ai ma le Tulafono. E iloilo lava ma le fa'aeteete tulaga e tu'uina mai ai talosaga o Lisi i manaoga o le tagata nofolisi, i vala ese'ese o talosaga tu'uina mai, e fesoasoani ai iai latou o Pule o Fanua Fa'aleaganu'u i tulaga ese'ese o lisiina ai ma laisene fanua fa'aleaganu'u e pei o vaega nei ua fa'ailoa atu i lalo o lisiina ai fanua fa'aleaganu'u ma fua iai le taliaina e le Minisita ma le Matagaluega, ma le umi o tausaga fa'atulagaina;

- Fa'atuina o malumalu tapua'i a Ekalesia, pisinisi, faatoaga, pou o fale telefoni pei o le Digicel, Blue Sky ma isi i le umi e 20 + 20 tausaga.
- Mo faletalimalo po'o fale gaosi oloa i le umi e 30 + 30 tausaga.
- Mo le faamoemoe o vaomatua i lalo o le Tulafono o vaomatua 1967

Aofaiga o Galuega

Galuega na faatinoina i totonu o le tausaga e aofia ai le:

- Faatino asiasiga e 6 mo lisi fou mo Upolu ma Savaii
- 34 taamilosaga i le kilivaina o pili o lisi ma faaiuga o mataupu taitasi fa'atoa'i mai.
- E 23 lisi fou sa faamauina ile tausaga faaletupe 2020 – 2021.
- Faatino pepa faale-tulafono o lisi e le'i maea ona fa'atinoina pepa o Lisi.
- Fa'aauau ma fa'amautu faamatalaga o mataupu tau lisi o fanua faaleaganuu
- Fa'alelei ma iloilo fa'amaumauga o faila o lisi o fanua faa-le-aganuu amata mai le amataga seia oo mai le taimi nei ina ia saunia mo le faia o kopi aua le faamaumauina i totonu o le masini fa'aonapo nei.
- Faatalanoa i latou e ona ia fanua faaleaganuu i auala mo le atinaeina o fanua faa-le-aganuu e le'o fa'aaogaina (6).
- Faatino le fa'agasologa o le Lisi e ala i le fa'asalalau/faalauiloa i luga o ala fa'asalalau (TV-Ad) ile faatinoina o Lisi o fanua faa-le-aganuu.
- Toe iloilo ma faamausal'i faamaumauga o Lisi taitasi (database)

MASINA	AOFAIGA TUPE MAUA	
	FY19/20	FY20/21
Iulai	\$43,209.96	\$17,381.48
Aukuso	\$7,750.70	\$6,312.38
Setema	\$5,047.15	\$5,964.22
Oketopa	\$4,896.99	\$4,172.85
Novema	\$5,351.41	\$2,971.39
Tesema	\$2,653.64	\$1,535.89
Ianuari	\$6,497.36	\$2,770.57
Fepuari	\$1,138.15	\$3,290.49
Mati	\$5,303.53	\$1,107.82
Aperila	\$1,813.70	\$11,280.17
Me	\$1,974.39	\$738.75
Iuni	\$2,937.92	\$2,149.88
AOFAIGA	\$88,574.90	\$59,675.45

SIATA 5: TUPE MAUA MAI FANUA LISI FAALEAGANUU

AOFAIGA	FY19/20	FY20/21
		\$49,244.80

SIATA 3: TUPE MAUA MAI KOMISI

Ua maitauina le fa'aitiitia o tupe maua mai le komisi e 5% a le Malo, i le talafa'aletupe 2020/2021 pe a fua atu i le Tausaga faaletupe 2019 – 2020.

- E mafua mai ile lē tausisia o taimi faatulagaina e totogi ai lisi fua i le taimi tausisia o feagaiga faatasi ma le totogi faasili o nisi lisi i le tausaga faa-le-tupe 2019/2020.
- Ua pa'ū o le tupe maua talu ai e iai lisi a le kamupani o le Samoa Tel ua faamutaina feagaiga ona o pou, talu ai ua le toe fa'aogaina.
- Ua tele foi lisi o faletalimalo ua aafia tupe maua, ona o le taofiga o femalaga'iga faa- va-o-malo ma faatua mai ai totogi o lisi o fanua faaleaganuu o lo'o latou lisiina.

3.3 VAEGA O ATINA'E O ELEELE

Masina	Aofaiga o Talosaga na Tuuina			
	FY19/20		FY20/21	
Iulai	0	0	0	0
Aukuso	0	0	0	0
Setema	0	0	2	1,000.00
Oketopa	0	0	1	500.00
Novema	1	500.00	0	0
Tesema	0	0	0	0
Ianuari	2	1,000.00	0	0
Fepuari	1	500.00	1	500.00
Mati	2	1,000.00	1	500.00
Aperila	0	0	0	0
Me	1	500.00	0	0
Iuni	1	500.00	5	2,500.00
Aofaiga	8	\$4,000.00	10	\$5,000.00

SIATA 4: TUPE MAUA O PEMITA MO TANU I LE GATAIFALE

O lo'o atagia i le siata i luga le tupe maua mai i tanu ma e na'o le \$1,000.00 le tupe fa'asili o lenei tausaga mai i le 10 talosaga o tanu.

Masina	Pemita na talia	Aofaiga o le Oneone	Aofaiga (\$)
Iulai	0	0	0
Aukuso	6	46	330
Setema	9	219	1,545
Oketopa	9	109	545
Novema	4	102	810
Tesema	2	54	520
Ianuari	1	10	50
Fepuari	0	0	0
Mati	3	70	350
Aperila	3	30	150
Me	2	19	95
Iuni	1	20	100
Aofaiga	40	679m³	\$4,495

SIATA 8: TUPE MAUA MAI ONEONE ELI

FY 19/20	\$27,485
FY 20/21	\$4,495

SIATA 9: TUPE MAUA MAI LE ONEONE ELI O TAUSAGA TAITASI

Masina	Pemita ma Tuuina atu			
	FY19/20		FY20/21	
Iulai	3	385.00	0	0
Aukuso	7	490.00	0	0
Setema	0	0	0	0
Oketopa	3	500.00	3	300.00
Novema	0	0	1	50.00
Tesema	0	0	1	20.00
Ianuari	1	80.00	0	0
Fepuari	4	300.00	0	0
Mati	2	180.00	6	880.00
Aperila	0	0	6	2,450.00
Me	0	0	5	440.00
Iuni	0	0	3	500.00
Aofaiga	20	\$1,935.00	25	\$4,640.00

SIATA 10: TUPE MAUA MAI PISINISI LAITI LE TUMAU I LUGA ELEELE A LE MALO

Tausaga Faaletupe	Laisene ma Pemita	Aofaiga Atoa (\$)
2019-2020	3	\$400.00
2020-2021	6	\$240.00 (2 pemita e lē totogia: MNRE Vaega a le Vaaitau & Vaega a le Folesi/Vaomatua)

SIATA 5: TUPE MAUA MAI I PEMITA/LAISENE MO LE FA'ATUTUINA O FA'AILOILO I LUGA O ELE'ELE O LE MALO

PEMITA FA'AMATU'UINA	TUPE MAUA (\$)	
	FY19/20	FY20/21
Eleele Tanu	4,000.00	5,000.00
Oneone Eli	27,485.00	4,495.00
Pisinisi Laiti Le Tumau	1,935.00	4,640.00
Laupapa Faailoilo	1,500.00	240.00
Aofaiga	\$34,920.00	\$14,375.00

SIATA6: TUUFA'ATASIGA O TUPE MAUA A LE VAEGA O ATINA'E O ELE'ELE

3.4 VAEGA O RESITALA O FANUA MA ELEELE

O le tupe maua na faamauiina mai auaunaga a le vaega o le resitala, i pepa faaletulafono po'o aiā i luga o fanua faatasi ma le auaunaga i sailiiliga ma le tu'uina atu o faamaumauga o fanua mo lenei tausaga faaletupe 2020/2021, e tusa lea ma le \$236,789.00.

I lona auiliiliga, e 2,217 pepa faaletulafono o aiā i luga o fanua na resitalaina, na faamauiina ai le tupe maua i lona aofaiga e \$212,700.00.

I vaega o sailiiliga ma le faamatuina atu o kopi o faamaumauga ile mamalu ole atunuu, e 4,654 le tauaofaiga o galuega na faatinoina i lea auaunaga ma aoina ai le tupe e tusa ma le \$24,089.00.

Pepa Resitala Faaletufano	Tuina mai 2020/2021	Pepa totoe 2019/2020	Aofaiga	Resitala 2020/2021	Faaleaogaina	Faatinoi na	Fafoi 2020/2021
Faaliliuina o Pule	714	26	740	716	5	2	4
Mokesi	517	1	518	514	7	2	0
Aveeseina o Mokesi	434	3	437	431	2	2	2
Suiga o Mokesi	39	2	41	39	0	0	0
Faamauina o Tausimea	54	15	69	54	1	0	0
Mea eseese	11	27	38	7	4	0	0
Taofiga mo Resitala	50	9	59	4	4	0	2
Lisi o Fanua Faaleaganuu	15	0	15	15	0	1	0
Lisi o Fanua ole Malo	49	0	49	49	0	0	0
Lisi o Fanua umia Saoloto	75	1	76	75	0	0	1
Suiga i Lisi	2	0	2	2	0	0	0
Lisi le mautinoa	3	0	3	0	4	2	0
Faamutaina o aiā faa-Lisi	23	2	25	21	1	1	1
Atofaina o Lisi	6	0	6	6	0	0	0
Suiga i faamaumauga & aia	17	0	17	16	1	0	0
Aveeseina o Taofiga	22	4	26	18	4	0	0
Aia Faaletulafono	89	4	93	88	1	1	0
Aveeseina o Aia Faaletulafono	5	0	5	1	4	0	0
Standard Memorandum	2	0	2	2	0	0	0
Aofaiga	2127	94	2221	2102	38	11	10

SIATA 7: FAAMAUMAUGA O PEPA RESITALA FAALETULAFONO TAUSAGA FAALETUPE FY20/21

Auaunaga Faapitoa mo Resitala (Update)	
Faamatalaga	Total
Famama/Faasa'oina Auaunaga i fanua	172
Talosaga mo Resitala	31
Resitala ua mafia ona faamauina faonaponei (computerize & digitize)	20
Suiga i fanua	3
Faia se numera fou o le fanua	811
Faamutaina numera o fanua tuai	166
Faamutaina o Lisi Fanua o le MALo & Fanua Faaleaganuu	8
Aofaiga	1,211

SIATA 8: AUAUNAGA RESITALA FAALOTOIFALE

Tupe Maua mai Fanu'a Su'e ma Pepa Talosaga o Resitala Faaletulafono		
Auaunaga	Aofaiga	Tupe Maua
Kopi Su'e	3,083	16,234.00
Pepa Faatumu Resitala	1,571	7,855.00
Aofaiga	4,654	\$24,089.00

SIATA 9: TUPE MAUA AUAUNAGA LAUTELE

Tuufatasiga o Tupe maua mai Auaunaga Resitala		
Ituaiga Auaunaga	Aofaiga	Tupe Maua (\$)
Auaunaga Resitala o Aiā luga o fanua	2,127	212,700.00
Auaunaga Lautele (Kopi, Pepa Su'e & Pepa Talosaga)	4,654	24,089.00
AOFAIGA	6,781	\$236,789.00

SIATA 10: TUPE MAUA MAI AUAUNAGA LAUTELE FAARESITALA

Pepa Faaletulafono	Talosaga	Tupe Maua
Faaliliuina o Pule	714	71,400.00
Mokesi	517	51,700.00
Aveeseina o Mokesi	434	43,400.00
Suiga o Mokesi	39	3,900.00
Faamauina o Mokesi	54	5,400.00
Mea eseese	11	1,100.00
Taofiga mo Resitala	50	5,000.00
Lisi o Fanua Faaleaganuu	15	1,500.00
Lisi o Fanua a le Malo	49	4,900.00
Lisi o Fanua Umia Saoloto	75	7,500.00
Suiga o Lisi	2	200.00
Lisi Le Mautinoa	3	300.00
Faamutaina o Lisi	23	2,300.00
Atofaina o Lisi	6	600.00
Suiga i Faamaumauga & Aiā	17	1,700.00
Aveeseina o Taofiga	22	2,200.00
Aiā Faaletulafono	89	8,900.00
Faamutaina Aiā Faaletulafono	5	500.00
Standard Memorandum	2	200.00
TOTAL	2127	\$212,700.00

SIATA 13: TUPE MAUA AUAUNAGA RESITALA

3.5 VAEGA E FUAFUAINA TAU O ELEELE MA FANUA

Fua faatatau o galuega faatino	Ausia Faatulagaina	Faailoilo	Tapulaa Faatulagaina
Aofaiga o talosaga mo le fuafuaina o tau o fanua ma aseta ua mafai ona faatinoina	100	Ausia/Mae 'a	152 galuega sa mafai ona faatinoina i leni tausaga faaletupe
Aofaiga o talosaga mo le faailoga tusi o tau o fanua ua taliaina ma faamaonia	400	Ausia/Mae 'a	706 pepa faaliliu (transfer form) sa tauaao mai ile tofogiina o le stamp duty

SIATA 11: FUA FAATATAU O GALUEGA FAATINO

Descriptions	Number of Instruments	Revenue Collected
Ofisa o Loia/Tagata Taitoatasi	706	\$4,044,290.63
Valuation assignments	152	\$59,800
Tui o Fanua	5	0
Tauaaoina o APC ia i latou o lo'o iai tomaitoatasi ile fuafuaina o tau o fanua ma aseta	6	\$1,500

SIATA 12: TUPE MAUA MAI GALUEGA FAAFUAFANUA

3.6 KOMISI SUESUE O PULE O FANUA

E tusa ai ma tiute ma matafaioi a le Taitaifono ma le Komisi Suesue o Pule o Fanua, o lo'o fa'agasolo lava galuega ma matafaioi e tusa ai ma tulaga masani o fa'afoe ai galuega i lalo o le Tulafono o le Suesueina o Pule o Fanua 1966.

NOFOAGA O FANUA	TUPE MAUA 2020/2021	
	TALOSAGA (\$500.00 ea)	TALOSAGA TEENA (\$500.00 each)
Talosaga Taulimaina	1	2
Talosaga Numera 147		
Fanua o Tuvao i Leauvaa.		
Fautuaina le toe fa'asalalauina ole Talosaga		
Aofaiga Tupe maua mai i Talosaga	\$500.00	\$1,000.00
TOTAL REVENUE 2019-2020		\$1,500.00

SIATA 14: TUPE MAUA MAI TALOSAGA NA TUUINA MAI MO SUESUEGA

E leai se talosaga na faatoai mai mo se iloiloa I totonu o leni tausaga FY 20/21. E lei iai foi se fonotaga a le Komisi na faatinoina ona o vavao/sa o le Faama'I (SOE)



GALUEGA FAATINO 4: TOMAI FAAPITOA I FANUA

4.1 FUAINA O FANUA

O galuega faatino e aofia ai so’o se ituaiga galuega faafanua mo le Malo o Samoa o loo manaomia mai i soo se taimi e ala mai le Komiti o Eleele (Land Board), isi Vaega o le Matagaluega faapea ma galuega ua faamaonia e le Minisita ma le Pule Sili.

O lenei foi vaega e nafa ma le asiasiga ma le siakiina o galuega e manaomia e le Matagaluega o faapea foi galuega o loo faatino e fuafanua tu-maoti.



Boundary marking for Sasina & Aopo

Fuataga Autu (Geodetic Control Network)

O le vaega foi lenei e nafa ma le fausiaina, vaaia ma le faaleleia o le fuataga autu i totonu o Samoa. O lenei fuataga autu e aofia ai faamatalaga e faasino i lona umi faataatia (horizontal) ma lona maualuga (vertical). O le auivi faavae mautu lea o galuega faa-fuafanua i Samoa. Talu ai ona o le manaomia tele o isi galuega, ua laititi ai se pasene o fuataga autu ua maea i lenei tausaga faa-le-tupe.

Saililiga Faa-saienisi i Masini Fuafanua.

E lua (2) ni masini “Global Navigation Satellite System”(GNSS) na faatuina i Faleolo ma le malae vaalele i Fagalii lea sa lauiloa i le CGPS (Continuous Global Position System Stations) mo saililiga faa-saienisi. O le tasi foi lea matafaioi a lenei vaega o le siakiina, vaaia ma le faaleleia o nei masina e lua.

O le masini i Fagalii e tulimatai ai le fesuisuiaiga o le tau ma le si’isi’i o le sami i nofoaga ‘ese’ese. O loo mafai ona faatinoina nei galuega mai le fesoasoani a le malo Ausetalia (AusAid) faatasi ai ma le malo Samoa.

Ae o le masini i Faleolo na faatuina i le 1996 ma amataina e le poloketi a le Iunivesete o Hawaii o loo galulue faatasi ai ma le Iunivesete o Suesuega Faasaienisi o Niu Sila faapea le malo Samoa. O lenei masini e tulimata’i ai le feese’etaiga o elele i Saute i Sisifo o le Pasifika. O faamaumauga o loo maua mai i nei masini o loo tuuina atu i Niu Sila mo ripoti aemaise le faia o faaiuga talafeagai.

Faamatuina atu o Laisene Fuafanua ma Tusi Faamaonia mo Galuega Faa-le-Tausaga.

O le nei Tausaga Faa-Le-Tupe, e lua (2) fuafanua fou ua tuuinina atu ai laisene e resitara ai faafuafanua ai i Samoa. Ma ua tuuina atu ai le valu o tusi faamaonia mo galuega faa le tausaga I i le valu (8) Fuafanua Tumaoti, tasi (1) fuafanua a le Pulega o Felauaiga i le Laueleele (LTA), tasi

(1) le fuafanua a le Faalapotopotoga o Eleele Tumaoti o Samoa ma le tolu (3) na tuuina atu i fuafanua o lo’o galulue i totonu o le Matagaluega. O Fuafanua Laisene o loo faamauina faaletulafono i Samoa.

Fuafanua Resitala i Samoa		Tulaga
1	Tuala Piki Tuala	Private
2	Manu’alesagalala Lemalu Enokati Pelo	
3	Galuvao So’oalo Viliamu Sepulona	
4	Seve Keilani Soloji	
5	Alaiasa Sagalala Salanoa	
6	Seiuli Ueligitone Seiuli	
7	PesetaTupai Eseta Maualaivao	
8	Ataataotaulelei S. Salanoa	
9	Safuta Toelau Iulio	
10	Asi Vitaoa Peleupu Fuatai	
11	Tuala Petania Tuala	
12	Levei Tanoi Auelua	LTA
13	Safiu Fenika Oloapu	SLC

SIATA 15: FUAFANUA UA RESITALA MA LAISENEINA

Ua maea faatino uma galuega sa tuuina mai vaega o le Matagaluega ma Ofisa o le Malo i taimi faatulagaina mo lenei tausaga faa-le-tupe. O lenei auunaga o loo faatino e tusa ma le taiala (Survey Acts 2010\Regulations 2011) ma tulafono faatonutonu a le Matagaluega e limataitaina ai galuega tau fuagafanua.

Galuega Faatino	Status	Aofaiga o fanua	Tuufaataisia le tele o fanua (hectares)
Toe faamautinoa o tuaoi ua maea ona fuaina	9 galuega sa faatoai mai, 9 ua maea.	11 fanua	13.8686ha
Fuataga o le vaevaeina o fanua	11 galuega sa faatoai mai, 8 ua maea 3 fa’auauina	24 fanua	28.5093ha
Faia o pine faafuafanua e faaoga ai le GPS	23 galuega sa faatoai mai, 23 ua maea	53 pine	
Fuataga mai le Ofisa o Faamasinoga o Fanua ma Suafa	1 galuega sa faatoai mai, 1 ua maea.		

SIATA 16: GALUEGA FAATINO VAEGA FUAINA FANUA

Tupe Maua na Aoina	Nu	Totogi	Aofaiga
Tusi o galuega faa-le-tausaga.	10	\$200	\$2,000
Faaaogaina o le GPS	23	Tau eseese (\$200 to \$300)	\$4,500
			\$6,500

SIATA 17: TUPE MAUA MAI LE FAAAOGAINA O GPS

4.2 VAEGA E SAKIINA LE SAO LELEI O ATA O FUATAGA O FANUA MA LE TUUFAATASIA O FAAMAUMAUGA O ATA O FUATAGA I LUGA O LE ATA AUTU

Faatinoina o galuega mo le lelei o tagata uma e ala lea i le fa'alelei atoatoa o le 'auaunaga mo le siakiina o ata o fuataga mo le resitaraina o fanua aemaise le galulue faatasi a le tele o vaega o le Matagaluega e ala i faamaumauga faapitoa. Faasoaina o 'api mo galuega faa-fuafanua, faapea le siakiina o le sa'o lelei o ata o fuataga o 'ele'ele ua vaevaeina ma o latou tuaoi. E le gata i lea o le faamauina ma le tuufaatasia o ata uma o fuataga o fanua taitasi i faamaumauga faa-komepiuta e faaogaina ai le tomai faa-ona-po nei. (SOLA)

Galuega Faatino	Fua Faatatau o Galuega	Galuega Ausia
Faamauina o ata o Fuataga mai Fuafanua Laisene mo le siakiina ma faamaonia	278 ata o fuataga ua tuuina atu i le pule lagolago o le Vaega o Tomai faapitoa mo lana iloiloga.	Ua maea ma ua tuuina atu mo le tuuina i totonu o le ata autu e fa'aauau pea.
Tuuina o ata o fuataga i le ata autu	278 ata o fuataga ua tuuina i le ata autu ma ua faanumeraina i lenei tausaga faaletupe ma ua faia kopi tapena mo le siakiina	Ua maea ma ua tapena mo le siakiina ma e fa'aauau lea galuega
Siakiina o ata fuataga	278 ata o fuataga ua siakiina i le faamatematika, faatusatusaina o maka tuai, maka faalilo, tuaoi, api o loo tusi ai galuega i le laueleele, api e tusi ai galuega i le ofisa.	Ua maea ona siakiina le 278 ata o fuataga. 215 ua faamaonia, 58 toe faafoi e toe faasa'oina, 5 faaauau pea suesuega
Faamaonia o ata o fuataga ma pueina i masini faaona po nei	215 kopi o ata o fuataga ua faamaonia ma tuuina atu i le au Fuafanua/ ata autu(T-drive) mo le faaogaina i le auaunaga mo tagata lautele.	Ua maea uma ma ausia ae o se auaunaga e fa'aauau pea
Tusitusia o ata o fuataga ua faamaonia ma tuuina i luga o le ata autu faaonapo nei	Tusitusia ma tuuina 145 ata ua faamaonia i le ata autu (SOLA) mo le resitaraina o pule o fanua. E fa (4) ata o tuaoi o itumalo, 32 ata mo lisi, ma le 34 ata o pine faalilo mo le fa'aogaina e le au fuafanua ma fanua ave mo galuega a le malo.	Ua maea ona ausia ma e faaauau pea lea auaunaga
Maliega mai le PUMA	145 maliega na aumai mai le PUMA e suesueina ma faamaonia ata o fuataga.	Ua maea ma ausia

TABLE 18: KEY PERFORMANCE MEASURES OF THE SURVEY QUALITY ASSURANCE SECTION

	Totogi o auaunaga	Auaunaga lei se totogi
Totogi o le siakiina o ata o fuataga	\$20,963.00	\$632.50
Tusi mo faamaumauga i le taimi o fuataga	\$ 550.00	\$150.00
Kopi o ata o fuataga	\$ 843.00	\$22,889.00
Aofaiga	\$22,356.00	\$23,671.50

SIATA 19: TUPE MAUA LENI TAUSAGA FAALETUPE

O galuega uma sa faatinoina i se auaunaga faafuafanua e ofoina atu i se tulaga vave ma le maea lelei ina ia faamalieina ai vaega uma o tulafono ma taiala a le Matagaluega.

4.3 TAPENAINA O ATA MA FAAFANUA MAI FAAMAUMAUGA FAAPITOA

O lenei vaega o lo'o Tapenaina Ata ma Faafanua mai Faamaumauga Faapitoa, o lo'o gafa ma le tuufa'atasia ma le aoaoina mai o faamaumauga o le laueleele o Samoa aua le fausiaina o faafanua mo Samoa atoa. O se tasi o ana matafaioi autu o le toe iloilo ma le toe faamautuina lea o faamaumauga ma faamatalaga eseese mai vaega uma o le Atunuu e faaogaina ai le Tomai Faapitoa Faanonaponei mo le fausiaina lea o le faafanua autu o le Atunuu. Matou te faatinoina foi le auaunaga i galuega o le Tomai Faapitoa mo nisi o vaega o le matagaluega i poloketi ma isi matagaluega a le Malo faapea foi le tapenaina o faamatalaga ma faamaumauga faapitoa mo a latou galuega faatino mo le fuafuaina oni a latou faaiuga fai mo le tausia male pulea leleia o punaoa faanatu ma le siosiomaga.

Auaunaga Faapitoa:

1. Faaleleia ma toe faafouina faamaumauga uma o faamatalaga faapitoa o lo'o fa'aogaina mo le fausiaina o Faafanua o le Atunuu.
2. Fausiaina o so'o se ituaiga o Faafanua e faaogaina ai ata pue mai i luga o vaalele ma ata faatonutonu mai i satellite.
3. Faatinoina o le faagasologa o pepa o faamaumauga mo Laisene o Maliliega mo le faafesoa'ina o faamaumuaga ma faamatalaga.
4. Fesoasoani i le faatinoina o le auaunaga mo le fa'aogaina o faamatalaga fa'afafanua i poloketi ma vaega ese'ese a le matagaluega faapea isi matagaluega ma paaga a le Malo mo a latou galuega faatino.
5. Fa'aleleia ma toe faafouina le tu'ufa'atasiga o faamaumauga o faamatalaga fa'afanua oi totonu o polokalame faapitoa.
6. Galuega fesoasoani mo le Komiti Fa'atino o Igoa o Fa'afanua o Nofoga ma Aseta, ma le tuufaatasia lea o faamatalaga uma i faafanua mo mataupu talanoaina e iai auala ua fuafuaina lo latou faaigoaina ma laufanua faasao a le Malo.
7. Auaunaga mo Aoga uma e manaomia faamatalaga faapitoa tau laufanua o Samoa i le laueleele faapea foi ma le sami mo le fa'aogaina i a latou iloiloga.

Galuega Faatino	Fua Faataatu o Galuega	Galuega Ausia
Aofaiga o Faafanua ma gaosia faatau i Pisinisi ma Matagaluega a le Malo.	Faafanua fausia ma lolomiina i pepa ma ave i faiga faaonaponei.	100% faafanua maea gaosia ma faatau atu e le gata i matagaluega Eseeese a le Malo ae faapea foi i tagata/pisinisi taitoatasi.
Aofaiga o Maliega ua faamalieina ona aiaiga ma ua sainia mo le fa'aaogaina o faamaumauga	Faamatalaga ma Ata o Faafanua mai Faamaumauga Faapitoa e	(6)Maliega ua faamalieina ona aiaiga ma ua sainia mo le fa'aaogaina o faamaumauga, (1) kaseti o faamaumauga faamatuu mo galuega faalotoifale.
Tuu faatasi o faamaumauga e faaogaina mo le fausiaina o faafanua, ma e fuafuaina lona siakiina ile tausaga faaletupe 2021-2022.	Faaogaina o le ata sa pueina i le taimi o le Lidar, e faailoga ai vaega o faamaumauga ua fuafuaina mo le siakiina.	8 faamaumauga ua maea lona faailoga faaogaina ai le ata pue mai le vateatea ma ua faatulagaina lona siakiina i le tausaga faaletupe 2021-2022.
Aofaiga/Aotelega o Tuaoi o le Ogasami o Samoa.	Maea ona faafesoai faamaumauga ma faamatalaga faapitoa mo atunuu tuaoi e fa mo galuega faapitoa(Technical Work) o tuaoi o ogasami a Samoa.	Faatalatalanoaga muamua ma Niu Sila ma Amerika (Tutuila) i le faafesoai' i mai ai o le laina tuaoi fuafuaina mo tatou tuaoi. Toe au'ili'iliga o le siakiina o le tuaoi fuafuaina a Amerika sa tuuina mai ma le tapenaina o le tali atu i le laina fuafuaina a Amerika i vaega e lei faamalieina ai le galuega ma le vaavaai ia latou faamaumauga sa tuuina mai.

8. Auaunaga mo Nuu ma Alalafaga o lo'o manaomia le fa'atalatalanoaina ma le feutagaiga i ni mataupu tau i fa'afanua.
9. Faatinoina o galuega faatomai faapitoa ma le tuufaatasia o faamatagala ma faamaumauga mo le tapenaina o galuega o le tuaoi o ogasami o le gataifale o Samoa.

SIATA 20: AUAUNAGA FAATINO VAEGA MAPPING

	Auaunaga Faatino ae leai se Totogi	Auaunaga Faatino sa Totogi	Aofaiga
Ata Faafanua fausia kopi i pepa ma kopi e sefeina i tomai faapitoa, faapea maliliega ua faamalieina ona aiaiga mo le faafesoai'ina o faamaumauga ma faamatalaga faapitoa.	\$15,520.00	\$4,830.00	\$20,350.00



Aoaga Faalotoifale na faasoa ai le Vaega o tomai faapitoa i le taua o faailogaina o tuaoi i ogasami o atunuu o le Pasefika



5.1 FA'ASAO O PUNAOA FA'ALENATURA O LE ELEELE MATUTU

- Fausia ma fa'alauiloa aloaia le Taiala mo afioaga o Aopo ma Falease'ela mo su'esu'ega i punaoa fa'alenatura ma tomai/silafia fa'aleaganuu e feso'otai iai.
- Fausia ma fa'alauiloa aloaia le tusi Ta'iala mo le fa'aaogāina o Silafia Fa'aleaganu'u e Feso'ota'i ma Puna'oa Fa'alenatura o Sāmoa
- Fausia ma fa'alauiloa aloaia le utuofa'amatalaga (database) o su'esu'ega ma sailiiliga i punaoa fa'alenatura o Samoa atoa ai ma tomai ma silafia fa'aleaganu'u e feso'otai iai.
- Tapena ma fa'alauiloa aloaia le pipoti o le auiliiliga o galuega/su'esu'ega i punaoa fa'alenatura sa faatino mo Samoa aemaise o tomai/silafia faaleaganuu e feso'ota'i iai.
- Tapena ma fausia le Tulafono mo le fa'aogaina o punaoa fa'alenatura atoa ai ma tomai ma silafia fa'aleaganu'u e feso'ota'i iai i lona vaega muamua.
- Fa'atino galuega su'esu'e ma galuega tulituliloa e sefulu lua (12) mo le mata'ituina o le ola fa'alenatura o le eleele matutu mo Upolu ma Savaii.
- Fa'atino polokalame fa'alea'oa'oga ma polokalame fa'alauiloa e sefulutasi (11) o le ola fa'alenatura o manu ma laau i le eleele matutu.
- Fa'atino galuega mo le sailia ma le mataituina o le meaola fa'alafua o le lage i le afioaga o Fastito'o Uta ma le uafu i Matautu.
- Fausia o le taiala e lima taitaiina ai le fa'atinoina o su'esu'ega i a'afiaga o le tau i iniseti ma meaola nini'i.
- Maea fa'atino galuega su'esu'e ma galuega tulituliloa e lua (2) o manu, pepe ma le latisi vai i nofoaga apovai o Vaisigano



ABS Project Launching



Susuega i atumauga mo le Aoina o faamaumauga o iniseti faalafua o loo faaleagaina le siosiomaga

5.2 FA'ASAO O PUNAOA FA'ALENATURA O LE GATAIFALE

- Faamautuina, sainia ma faalauiloa aloaia le Taiala Autasi o le Sami o Samoa

- Fa'atuina le Komiti Fa'afaoe mo le Sami o Samoa ma faatinoina ana fonotaga muamua ma le lua
- Fa'atuina Vaega Galulue o Tomai Fa'apitoa se lua mo le Taiala Autasi o le Sami o Samoa ua maea faatino a latou uluai fonotaga
- Maea tuufa'atasia le Ripoti ma le Lomiga o le Iloiloga o le tulafono tau faaofi o le CITES 2021
- Maea on sainia ma faalauiloa aloaia le Taiala mo le Ogasami Faasao o Aleipata 2020-2025
- Fa (4) Tusi Taiala ua faamautuina, sainia ma faalauiloa aloaia mo le Fa'asaoina, Puipuia ma le Puleaina Tatau o Toga Togo o Vaovai, Poutasi, Lotopue-Malaela (2020-2025) ma Vaiusu (2021-2025)
- Maea tuufaatasia ma lomina le Taiala Faatonutonu mo punaoa o le sami
- Maea le suesuega tulimata'i o amu, aau mo Tafitoala Safata
- Maea asia ma faatino sailiiliga i toga togo o Matautu-Lefaga, Tuanai ma Saina
- Maea ona faatino le totoina o le toga i Matautu-Lefaga ma le faamamaina o otaota ma le toe totoina o le toga i Lotopue-Malaela
- 14 faalauiloa ma polokalame ua maea faatino: 7 mo nu'u ma afioaga i le taua o toga togo ma ogasami faasao ma le 7 mo aoga maualuluga ma tulagalua e faatatau i toga, amu, aau ma meaola o le sami.
- 2 ata pupuu e faatatau I toga togo ma ogasami faasao ua maea tuufaatasia ma faasalalau I ala ata o televise a le atunuu ma upega tafailagi a le Matagaluega ma ana paaga.
- Faatuina fu'a faalauiloa mo le CITES (Maliega Faavaomalo I Fefaatauaiga o Meaola ua Lamatia le Faitauaofai ma Tau le Maua) I le malae vaalele faavaomalo I Faleolo I le gagana peretania ma le faasamoa faapea le faa-Saina.
- Galuega faatino mo le Fuafuaga mo Ogasami Fa'apitoa o Samoa ua mae'a faatino; (i) mafutaga fa'aleaoaoga mo le Bioregion (ii) mafutaga fa'aleaoaoga mo le Taiala o Soalaupulega (iii) Uluai fonotaga a le Vaega Galulue Lagolagosua (iv) A'oaoga mo le Vaega Faufautua o Soalaupulega



Tatalaina le faasao mo Togatogo Siufaga Falelatai



5.3 AUAUNGA MO FANUA FAASAO

- Faamautuina, sainia ma faalauiloa aloaia le Taiala Autasi o le Sami o Samoa
- Fa'atuina le Komiti Fa'afaoe mo le Sami o Samoa ma faatinoina ana fonotaga muamua ma le lua
- Fa'atuina Vaega Galulue o Tomai Fa'apitoa se lua mo le Taiala Autasi o le Sami o Samoa ua maea faatino a latou uluai fonotaga
- Maea tuufa'atasia le Ripoti ma le Lomiga o le Iloiloga o le tulafono tau faaofi o le CITES 2021
- Maea on sainia ma faalauiloa aloaia le Taiala mo le Ogasami Faasao o Aleipata 2020-2025
- Fa (4) Tusi Taiala ua faamautuina, sainia ma faalauiloa aloaia mo le Fa'asaoina, Puipuia ma le Puleaina Tatau o Toga Togo o Vaovai, Poutasi, Lotopue-Malaela (2020-2025) ma Vaiusu (2021-2025)
- Maea tuufaatasia ma lomina le Taiala Faatonutonu mo punaoa o le sami
- Maea le suesuega tulimata'i o amu, aau mo Tafitoala Safata
- Maea asia ma faatino sailiiliga i toga togo o Matautu-Lefaga, Tuanai ma Saina
- Maea ona faatino le totoina o le toga i Matautu-Lefaga ma le faamamaina o otaota ma le toe totoina o le toga i Lotopue-Malaela
- 14 faalauiloa ma polokalame ua maea faatino: 7 mo nu'u ma afioaga i le taua o toga togo ma ogasami faasao ma le 7 mo aoga mauululuga ma tulagalua e faatatau i toga, amu, aau ma meaola o le sami.
- 2 ata pupuu e faatatau I toga togo ma ogasami faasao ua maea tuufaatasia ma faasalalau I ala ata o televise a le atunuu ma upega tafailagi a le Matagaluega ma ana paaga.
- Faatuina fu'a faalauiloa mo le CITES (Maliaga Faavaomalo I Fefaatauaiga o Meaola ua Lamatia le Faitauaofai ma Tau le Mau) I le malae vaalele faavaomalo I Faleolo I le gagana peretania ma le faasamoa faapea le faa-Saina.
- Galuega faatino mo le Fuafuaga mo Ogasami Fa'apitoa o Samoa ua mae'a faatino; (i) mafutaga fa'aleaoga mo le Bioregion (ii) mafutaga fa'aleaoga mo le Taiala o Soalaupulega (iii) Uluai fonotaga a le Vaega Galulue Lagolagosua (iv) A'oaoga mo le Vaega Fauautua o Soalaupulega



Aoaga e faatatau i Plant Identification

5.4 AUAUNAGA MO LE PULEA LELEI O OTAOTA

- Maea le sailiiliga faapitoa e fa'atautu ile lafoga fa'aopopo tuuina I luga o tau o oloa auina mai fafo e faatupulaia ai le tele ole lapisi I totonu ole atunuu, mole toe fa'aleleia o auunaga ma galuega tau otaota I totonu o Samoa.
- Faatino galuega tulituliloa mole fa'amalosia ole tulafono e tapu ai le toe fa'aaogaina o ipu faipotū, ipu inu faatasi ma ipu mafolafola gaosia mai ile uga ua taua ole (Styrofoam) I totonu o Samoa.
- Faatino faatalatalanoaga e 3 I luga ole TV male 1 I luga ole leitio faapea ma luga ole itulau o upega tafailagi ale matagaluega olo'o faalauiloa ai polokalame e unaia ai le silafia male iloa ole mamalu ole atunuu ile tulafono ua tapu ai le fa'aaogaina o ipu uga.
- Maea fa'atino le aoaga toe fa'amanatu mole aufaigaluega olo'o nafa male faamalosia ole tulafono.
- Maea faatino polokalame faalauiloa tau otaota e 3 I afioga o Vaiusu, Matautu Lefaga ma Falevao.
- Faatinoga o galuega ile fa'amamaina o togatogo faatasi ma faia o suesuega tau otaota I afioga o Vaiusu, Lotopue Aleipata ma Moataa.
- Maea le faatinoina o aoaga faalauiloa e faatatau ile faia o fa'apalaga male fausia o pusa sima e fai ai faapalaga I aoga e 4 I totonu o laufanua apovai o Vaisgano olo'o fa'atupeina ele poloketi ale GCF e fesoasoani ile fa'aititia ole lafoai fa'asolitulafono o oatota ile vaitafe aemaise ole taofia ole susunuina o otaota e mafai ona pala.
- Olo'o fa'aaauina pea le mata'ituina o galuega a konekarate olo'o fegai male faatinoina o galuega tau otaota I totonu o Samoa.
- Fausia ma faatino auala tau tekonolosi ua fa'apipiina I loli a kamupani olo'o aoina le lapisi mole mata'ituina ole fa'atinoga o galuega ile aoina o otaota.
- Maea sainia le maliliega faatasi male pasiaina ole fuafuaga alualu mamau ua fai paaga ai le poloketi ale J-Prism ma asosi ale Samoa Recyclers male SRWMA ile toe fa'aaogaina o atgi fagu uga ile ituaiga ole PET.
- Maea faatino ni aoaga faalauiloa ma unaia auala mole faaititia o otaota i aoga tulaga lua e 2 I nofoaga tu lata ile taulaga e amata ai le latou polokalame i lalo ole polokalame a malo aufaatasi.
- Maea fonoataga ale komiti mole poloketi ale AFD-SWP ma faamautu ai le ave ole faamuamua ile pulea lelei o suauu leaga ua uma le aoga.



Totoga laau i le Fanua Faasao i Vaitele fou



Polokalame totoga laau e faaamanatu ai le Aso mo le Lalolagi “ World Earth Day 2021 at the Vailima Botanical Garden.”



Aoina o le lapis i nofoaga faitele (Vaitele ma le Falemai Motootua)



Aoina o le lapis mamafa

5.5 AUAUNAGA MO LE PULEA LELEI O VAILAAU OONA MA OTAOTA MATAUTIA

- Fesoasoani i le aoaoina mai o faamaumauga ma faamatalaga mo le tuufaatasia o le sailiiliga mo le fausiaina o tulafono i lafoga faaopopo i oloa aumai totonu o le atunuu, e fesoasoani i galuega tau otaota i totonu o le atunuu. Galulue mo le faamalositia o le Tulafono o le faasaina ona toe aumaia ma faaaogaina o uga i totonu o Samoa.
- Faatinoina o asiasiga e 24 mo le mataituina lelei o le Nofoaga o Otaota suavai lafoai i Tafaigata
- Faatinoina o asiasiga e 6 mo le mataituina lelei o le Nofoaga o Otaota suavai lafoai i Vaiaata, Savaii
- Faatinoina o asiasiga e 24 mo faleui o lo’o faaaogaina e le atunuu ile talafatai o Apia e iai Mulinuu, Sogi ma Elele-fou
- Faatinoina asiasiga e 2 mo le mataituina lelei o le pulea gafataulimaina o otaota o le Falema’i i le tulaga o le aoina, teumaluina ma le lafoaiina.
- Faatinoina asiasiga e 2 i tulaga o otaota o le asbestos i fale tuai a le Vaai Tau i Mulinuu faapea le fale o le Ofisa o Tiute i Matautu. O lo’o mataituina le tulaga o le saogalemua i le vaia lelei o nei otaota.
- Faatinoina galuega e 9 o le aoina o vai lomitusi ua maea lona faaaogaina i lalo o le faiga paaga a le MNRE, SSAB faapea le HP NZ
- E 24 asiasiga sa faatino i ripoti na faailoa mai ile ofisa o le susunuina o otaota ma tafuna’i. E 5 tusi lapatai sa tuuina atu mo aiga ua le tausisia aiaiga e pei ona faatalanoaina.

- Tufatufaina atu o kalone ma pusa mo le aoina o otaota faatekonolosi/eletise (e-wastes) i aoga a Tanugamanono, Avele, Papauta ma Leififi faapea ofisa ma matagaluega o lo’o iai le manaoga.
- Faatinoina le aoaoga i aafiaga o vailaaau oona ma otaota matautia, pe’a le lelei ona vaaia lelei, i le aoga a Samoa Primary.
- E 4 ni aoaoga sa faia i aoga a Tanugamanono, Kolisi o Avele, Papauta ma Leififi, i le taua o le faapalaina o otaota e mafai ona pala, ina ia faaititia ai le susunuina ma maua ai kasa oona e aafia ai le soifua maloloina ma le siosiomaga.
- E 2 ni faalauiloa sa faia mo pisinisi pamu penisini i Upolu ma Savaii, mo le silafia o le mataituina lelei o suauu ua maea lona aoga, i auala e teumalu ai ma nofoaga e lafoaiina ai.
- Faatinoina le faatalanoaga ma faalauiloa ma le afioaga o Lefaga i le taua ma le pulea leleiina o vailaaau oona ma otaota matautia. Faatinoina sailiiliga o otaota faapea galuega faamama i Vaiusu, Lotopu’e Aleipata ma Moataa.
- Faatinoina le galuega faamama o le talafatai o Apia e faamanatu ai le Aso Faapitoa o Otaota Toe Gaosi o le Lalolagi, sa taulamua ai le Asosi o Otaota Toe Gaosi ma le Mataituina lelei o Otaota i Samoa (SRWMA)
- Iloiloina o talosaga e 9 o le feaveaina o vailaaau oona ma otaota matautia sa tuuina mai, i lalo o faiga faavae o Maliliega Faa-va-o-malo a le Waigani ma le Basel (Conventions). E 6 talosaga mai atunuu o le Pasefika e afea Samoa ma talosaga e 3 mai kamupani o otaota toe gaosi e tuuina atu i fafo.
- Maea faatinoina le fonotaga muamua a le Komiti Faafoe o le Poloketi a le Pacwaste Plus o lo’o faatupeina galuega faatino o Otaota FaaTekonolosi/Eletise i totonu o le atunuu.
- Maea ona faalauiloa aloaia le Poloketi o le CERO Waste o lo’o uunaia e le UNDP e faatino ai le mataituina o otaota e pei o uga (plastics) pepa (Paper) faapea le fagu mata’eta’etao (glass)



Galuega faamama ma siaki ai lapis lafoai i gataifale I Vaiusu ma Siufaga Falelatai



GALUEGA FAATINO 6: VAEGA O VAOMATUA

6.1 PULEA LELEI GAFATAULIMAINA O ITUAIGA O VAOMATUA

- 106.2 heta na totoina I fanua faasao e 4 – (OLPP, Lake Lanoto’o. Mauga o Salafai and Masamasa-Falelima), Nofoga ua puipuia I Vaipouli ma eleele o nuu ma afioaga I lalo o le Polokalame toto laau a le Matagaluega.
- 554.3 heta o laufanua ua maea ona totoina na faamama ma tausia lelei I fanua faasao e 4 ma Vaipouli.
- 202 faifaatoaga na resitala, faatino poloka laau ma auai I le Polokalame toto laau a le Matagaluega I nuu ma afioaga.
- 3 fuafuaga mo fanua faasao sa faalauiloa - Lanoto’o, Mauga o Salafai ma Laulii – Falevao.
- 41 fuataga o laau na faatinoina mo le faamautuina o talosaga mo Pemita ma Laisene e taina ai laau o le Vaomatua.

6.2 FAAMALOSIA O SUESUEGA MA ATINA’E FAAA’UA’U O LE PULEAINA O VAOMATUA

- Suesueina o le kasa kaponi I totonu o laau: e 19 laau sa suesueina, e aofia ai le masame, lopa, talie, mosooi, aamatie, asitua, calliandra, cordia, filimoto, laupapata, ma, mahogany, poumuli, pulumamoe, taputoi, tava ma le tuna. O galuega faatino e aofia ai le filifiliaina o laau, faitauina, faailogaina, fuaina ma aveeseina mai o ni vaega eseese o le laau mo le fuaina o le mamafa/mama, faamagoina, ma faama’uma’uina o faaiuga.
- Suesueina o le ola Faale-natura o le vaomatua: E 6 poloka o lo o faatinoina ai suesuega mo le ola Faale-natura o le vaomatua, i le 6 ma le 12 masina mo le fuaina ma le suesueina o le ola o laau ua makaina mo le suesuega. E 3 poloka fou sa fuaina i le OLPP galulue faapaaga faaauau ma le SCS faapea afioaga o Falealii pei o Poutasi, Saaga ma Saleilua. Ua maea ona fuaina le fuataga muamua ma le iloiloaina o le aafia o laau tōtō mai laau faalafua.
- Suesueina o fua ma fuga o laau o le vaomatua: E 53 laau fou sa fuaina mai totonu o le fanua faasao i le Malaevaalele ma le Ao o le Malo i Letogo mo le mata’ituina i lesi 24 masina. O lo o faaauau foi galuega suesue i laau e 28 i le fanua faasao i Masamasa Falelima, Savaii. Faatino nisi o pepa o faamatalaga ma aoaoga mo vasega faai’u mai le NUS aua le silafia i le tulaga o lo o iai nei le vaomatua o Samoa.



Polokalame toto laau SASNOC



Initial Assessment on the newly planted native trees in the OLPP National Park



6.3 TULAFONO MA FUAFUAGA MO LE FAATUMAINA O LE VAOMATUA

- E 67% faamatalaga i luga o faafanua fausia o galuega tau vaomatua ua mae’a ona faamautuina (SamFRIS).
- E 11 Ili Laupapa mae’a ona asia ma resitalaina.
- E 39 mai le 44 talosaga sa faamatuina atu ai Laisene ma Pemita mo galuega faatino mo le taina o Punaoa Tau Vaomatua.
- E \$10,323.00 tala tupe maua i Laisene ma Pemita mo le taina o laau o le vaomatua faapea le resitalaina o Ili Laupapa
- Na faatinoina le asiasiga mo le mataituina o le afa o le polokalame o le Lua Miliona Laau toto ma o lo o tuufaatasi faamaumauga mo le lipoti I lea galuega
- E sili atu ma le 75% ni pepa o faamatalaga ma faalauiloa mo le Polokalame o le Lua Miliona Laau Toto na tapenaina ma tufatufaina i polokalame faalauiloa a le Matagaluega, asiasiga a aoga ma totoga laau.
- Sa faalauiloa le Tulafono o Galuega Tau Vaomatua 2011 e tauala I folasaga I polokalame faalauiloa mo auunaga tau vaomatua faapea galuega faatino mo le totoina o laau I nuu ma afioaga..



Suesuega Vaega Vaomatua “Groundtruthing Survey”

GALUEGA FAATINO 7: VAEGA O LE VAAITAU

O lo'o fa'atuputupulaia pea galuega faatino mo leni vaega ina ia mautinoa le gafataulimaina o le mataituina o mafui'e, vaaiga o le tau o aso uma, tau faavaitaimi ma le osone. Ua maitauina foi le alu alu i luma o le faaleleia o auaunaga pei ona ausia ai le tele matatia ile tausaga faaletupe 2020-2021.

7.1 VAEGA O TALA O LE TAU I ASO UMA

- Lelei ona fa'atulaga ma fa'atino galuega fa'aleleia i masini fa'aneionapo e maitauina uiga o le tau (ta'i 3 masina) mo Upolu ma Savai'i e aofia ai AWS & Radar Wind Profiler;
- Mata'ituina le fa'atautu o fa'amaumauga o uiga o le tau i le 3-itula (synoptic), ma aoina, fa'aliliuina, ma faasafuaina e le au faigaluega;
- Fa'auauina siaki masani mo ripoti o masini fa'aneionapo e maitauina uiga o le tau pe o iai ni fa'aletonu;
- Tala o le Tau o aso uma ua fa'amauina i le ta'i 6 itula i aso uma (fa'a 4 i le aso) ina ia fa'amalieina ta'iala o Pulega Tatau o Auaunaga Silisili;
- Tumau le fa'atinoina lelei o auaunaga e ala i le polokalame komepiuta fa'apitoa e pei o le VISUAL WEATHER ma le MOVING WEATHER;
- Tapenaina o ripoti o le Tau mo Televisi ma tufatufaina tatau i auala fa'aneionapo;
- Fa'alauiloa lautele o Lapata'iga ma Fautuaga e ala i fa'amatalaga tusitusia mo telefoni fe'vea'i i auala fa'aneionapo e vave lapata'i ai;
- Fa'aogaina o imeli e tufatufaina ai Fa'amatalaga o Uiga Louloua o le Tau i itu-tino taua eseese a le Malo ma pa'aga tuma'oti;
- Auaunaga tu'uina atu i upega-tafa'ilagi, leitio, televisu, ma nisi o auala o feso'ota'iga fa'aneionapo;
- Si'itia le tulaga o le fa'alauiloa o ripoti o le tau o aso uma ma taaofa'i agava'a fou mo le fa'atinoina
- Tu'ufa'atasia ripoti tau femalaga'iga i va'alele e iai le METAR ma Route Forecasts mo malaga e aga'i i Nadi, Auckland, Sydney, ma Brisbane;
- Fa'atinoga mo Pulega Tatau o Auaunaga Silisili (QMS);
- Ua taulimaina nei e le Matagaluega o Galuega mo se iloiloa se Tusi mo le Fa'amaninoga au'iliili (Letter of Exposition). O lo'o taofia le tumau lona fa'atinoga ona o le utiuti o tagata faigaluega ua mae'a ona a'otauina i le tomai fa'apitoa;
- Toe iloiloa o tusi ta'iala o fa'atinoga o galuega;

- Unaia le aufaigaluega mo avanoa e fa'alauteleina ai le agavaa e ala i aoaoga e faatautaia i luga o upega tafailagi;
- O lo'o fa'atinoina pea a'oa'oga fa'auau i totonu o le vaega e ala i fonotaga ma fa'asoa (Nodding Sessions) i Aso Gafua ma Aso Faraile. O le manatu maua luga ina ia fa'atupuina le to'a ma le lava tapena o tagata faigaluega i le fa'atinoina o latou tiute aemaise le tautala i luma o tagata;
- Ripoti fa'alemasina o uiga o le tau ua tu'ufa'atasi mai fa'amaumauga o aso ta'itasi;
- Tapenaina o ripoti mo su'esu'ega ina ia fesoasoani i le komiti o su'esu'ega fa'asaienisi a le Va'aitau ma ia fa'amalieina noataga fa'avaomalo e ala i le SWFDDP-WMO;
- Fa'auau le fa'alauiloa o galuega faatino e taua atu ile CDCRM ma le CREWS o ni polokalame faalauiloa mo afioaga eseese i totonu o Samoa. O loo fesoasoani tele nei polokalame mo le siitia o le malamalama o tagata lautele i le feso'otaiga o galuega faa vaaitau ma mala faalenatura, ma o loo galulue faatasi ai ma le Vaega o Faalavelave Matuia (DMO), Matagaluega a le Malo ma nisi o faalapopotoga tuma'oti;
- Auai i galuega suesue ma iloiloa ripoti o suesuega ma avea ai o se Tusitala ma se Tusitala lagolago mo ripoti fou ua tuuina mai ile IPCC;
- Fa'alauiloa auaunaga e ala i maimoaga fa'alea'oa'oga mai aoga tulaga lua ma kolisi aemaise Iunivesite;
- Toatolu nisi ua faauu mai ma faailoga ile faa-saenisi ua fa'afaigaluegaina ma ua iai le fuafuaga e toe auai atu latou nei mo le aoaoga faapitoa tau vaaitau i lalo o le WMO;
- Tuu faatasia faamatalaga tau Matagi ma afa mo le Komiti o Atinaae o le Kapeneta.



Polokalame faailoa ai le tele ole aafiaga o mea toto pea faaletonu le tala o le tau

7.2 VAEGA MO TALA O LE TAU

FAAVAITAU

- Fa'aleleia polokalame o lo'o teumalu ai faamaumauga (DBMS), toe faasaoina mai faamaumauga (Data Rescue) ma ta i totonu o nofoaga e teumau ai faamaumauga;
- Fa'aaau le mataituina o nofoaga e tapu'e ma aoina mai ai fa'amatalaga o le Suatimu, vevela, susū o le ea ma isi
- Fa'amalosia le faaleleia ma le fa'asoina o masini ina ia lelei le tulaga o oloa gaosi.
- Mat'aituina o fesuaiga masani ma suiga vaaimamao o le Tau ma le Suasami
- Sefululua (12) Ripoti mo le vaaimamao mo timuga faavaaitau sa faasafua i paaga
- Sefululua (12) Puletini mo gaioga muamua suatimu O le galuega ia Vave ona logo le mamalu o le atunuu ise va'aiga o le Lāvale (drought) ia le atunuu e fa'aaoga ai le SCOPIC Ata fa'ata'ita'i – Early Action Rainfall (EARWATCH)
- Sefululua (12) Puletini o le vaaimamao mo le suasami sa tu'ufa'atasia ma fa'asafuaina
- Mata'ituina o fesuaiga masani ma suiga vaaimamao o le Tau
- Sefululua (12) Ripoti fa'alemasina mo le Vaitau ma fesuaiga masani o le Tau, e ta'i masina ma maua e tapena e le soavaega
- Fa'aaau le tuuina atu o ripoti mo le Komiti o Atinae o le Kapeneta
- Avanoa mo le atina'eina o le agavaa
- Fa'atinoina a'oa'oga mo le fa'atuputupulai'a o le agavaa i le tu'ufa'atasiina o tala o le tau fa'avaitau, ma le taua o le silafia o tomai Fa'anamua ile Vaai mamao o le Tau Fa'avaitau ma ona fa'aילו mai ile Siosiomaga;
- Fa'atautaia le a'oa'oga faa-vaitaimi i aso 22-24 Iuni, 29 Iuni-1 Iulai 2021 e le Malo o Ausetalia ile polokalame ACCESS-S (Australian Community Climate Earth-System Simulator)
- Auaunaga mo paaga eseese e fesoasoani i le faatinoina o atina'e
- Fausia o ni ripoti/puletini o tau faavaaitau e faigofie ona malamalama ai le au fai faatoaga ile poloketi o le AGRO-MET o loo galulue ai le Ofisa o le Vaaitau ma le Matagaluega o Faatoaga ma Faigafaiva, Univesite o le Pasefika ma le Faalapotopotoga o Meataumafa ma Faatoaga
- Toe faaleleia faailo muamua o le tau e sauni ai mo ni faama'i e ono afua mai i aūga ma suiga o le tau. O loo galulue le soavaega i lenei poloketi ma le vaega o le Soifua maloloina
- Toe fa'aolaola le fesootaiga o le polokalame faapaleniina o le vai (Water Model Balance) ma le Malosiaga Faaletise

- Aoina ma faamauina faamatalaga o le tomai Fa'anamua ile Vaai mamao o le Tau Fa'avaitau ma ona fa'aילו mai ile Siosiomaga;
- Fa'aaau le mataituina o le faagasologa o nofoaga e aoina mai ai faamatalaga I Upolu ma Savaii
- Ongoing verification of TK Stories and surveys. Fa'aaau le galuega su'esu'e faamaonia ai faamatalaga aoina mai
- Fa'aaau le fa'alauiloina o galuega faatino e tauala atu ile CDCRM ma le CREWS o ni polokalame faalauiloa mo afioaga eseese i totonu o Samoa.

7.3 VAEGA O LE OSONE

- Poloketi mo le atina'eina ma le lagolagoina o polokalame mo le osone (Institutional Strengthening Project)
- Fa'aaau galuega i lalo o le Vaega 10 (X) o fuafuaga mo le atina'eina ma le lagolagoina o polokalame mo le osone (Institutional Strengthening Project Phase X)
- Taliaina le toe faaauuina o le poloketi o le ISP I lona vaega XI
- Fa'atinoina fonotaga e 4 mo le Komiti faafoe o le osone
- Fa'aaau le lelei o le fa'atinoina o le Vaega o Laisene
- Fa'amalieina noataga mo ripoti tuuina atu i le faalapotopotoga mo le Osone (Ozone Secretariat)
- Fuafuaga o le aveeseina o kasa HCFC Vaega 2
- Faamaonia vaega tupe mai le Faaputuga tupe mo le Feagaiga i Montreal mo pui puiga o le osone
- O le a amatalia galuega fai mo lenei poloketi ia Oketopa 2021
- Faamaeaina galuega faatapena mo le tuu ititiia o kasa HFC
- Ausia le 100% o galuega faatinoina
- Mae'a tuufaatasia le ripoti mo kasa HFC i totonu o Samoa
- Faatinoina a'oa'oga e 4 mo le au fai pusa aisa ma ea malulu.
- O nei polokalame e fesoasoani tele lea i le faaleleia o auaunaga o loo feagai ai ma tamalii o loo gafataulimaina galuega faaleleia mo pusa aisa ma ea malulu. O le nisi o nei a'oa'oga sa fa'atautaia e ala mai i auala tekenolosi faaonapo nei (virtual)
- Asiasiga mo Kamupani ma tagata tomai faapitoa mo le faaleleia o Masini aisa ma ea malulu 15 – 28 Iulai 2020 & 8 – 26 Mati 2021.
- O nei asiasiga e faatautaia e le Soavaega o le Osone aua le unaia o anavatau mo le faalaiseneina o kamupani fai pusa aisa ma ea malulu faapea le aufaigaluega.



Tatalaina o aoaoga mo latou e Fai Ea malulu



Latou na auai le Aoaoga mo le Saogalemu o Ea Malulu

O a'oa'oga mo alii ma tamaitai ofisa o le Tiute (Customs), Ofisa o le Fa'aasu o oloa (Quarantine), Ofisa o Malosiaga (Energy) ma isi, e faatinoina lea ina ia mautinoa le lelei ona faatinoina o galuega, ma manino le afaigaluega i ituaiga kasa ma masini faatulafonoina o loo auina mai i totonu o Samoa.

- A'oa'oga mo Kamupani fa'atinoina le kiliaina o oloa (Customs Brokers) A'oa'oga – 16 Aperila 2021
- Fuafuaga o le aveeseina o kasa Hydrochlorofluorocarbons (HCFCs) i lona Vaega Muamua
- Faaauauina le lagolagoina o le Asosi fai pusa aisa ma ea malulu (RACAS)
- Fa'atuina le lalā o le Asosi fai pusa aisa ma ea malulu i Savaii
- Polokalame fa'amalosia ai le feso'otaiga mo le Asosi fai pusa aisa ma ea malulu
- Fa'auau galuega faatino ma le vaega o Malosiaga
- Faalauiloina galuega fai a le osone i le polokalame faalauiloa o le gafataulimaina o malosiaga (National Sustainable Energy Awareness Program 2021)
- Fa'asolo lelei le galuega o le aveeseina o kasa mai masini pusa aisa ma ea malulu

7.4 VAEGA O SUESUEGA O PAPA MAA MA PALAPALA MA LE MATAITUINA O MAFUIE MA SUNAMI

Faaleleia le fale inisinia mo taavale a le Matagaluega, 29 galuega faaleleia sa faatautaia mo taavale a le ofisa ma le masini vili lua I tulaga masani (suiina o suauu, pa'u, taofi ma nisi) ma le tasi le galuega tele mo le toe faaleleia o le masini vili lua

Mata'ituina o le oona o le suasami ile vaiuila o le poloketi o le vaiuila o le suasami (Ocean Acidification) ma le KIOST a Korea

O le poloketi o le Vaiuila o le Suasami o loo taula'i lea ina ia faia ni auala vave e puipuia ai amu, aau ma nisi o vaega maaleale o le gataifale, e ala lea ini fuafuaga ua maea ona sailia ma faamaonia le talafeagai. O le a fesoasoani lena poloketi ina ia fa'amalosia vaega uma o le gataifale ia mafai ona tetee atu ile oona o le sami ma manu faalafua.

Ua taunuu mai nei le tele o masini ma mea faigaluega mo le poloketi. Ua maea foi ona toe faaleleia le fale tuai ile Vaaitau i Mulinuu mo le nofoaga o suesuega (lab). Talu ai ona o le Koviti-19 o loo taofia ai le Malaga mai o tagata faapitoa mai Korea e faatulaga pole ma faia aoaoga faapitoa mo le au faigaluega. O loo fuafua nei galuega mo le faaiuga o le 2021 pe a tatalaina ala vaalele.

- Galuega o le viliina o lua o le alagatupe tele lea mo le Vaega o le Vaaitau
 - E lua ni galuega sa faatinoina ile tausaga faaletupe; i) EPC Fuluasou – Setema – Novema 2020 ii) Salelologa 1-12 Tesema 2020
- Mafui'e ma Sunami
 - 34 Mafuie faalogoina mai ia Iulai 2020 ia Iuni 2021
 - 1796 ripoti o mafui'e ma auililiina
 - Faaauauina le tuu faatasia o ripoti e 12 o aotelega o mafui'e faamauina
 - 59 feau tusitusia sa mafai ona tuuina atu i telefoni mo mafui'e
 - 131 puletini o faamatalaga mo mafui'e tutupu i Samoa ma isi vaega o le lalolagi
- Suesuega o ripoti o le maneta Geo-Magnetic Reports
 - 76 ripoti sa tuu faatasia mai ia Iulai 2020 – Iuni 2021
- Fa'auau le fa'alauiloina o galuega faatino e tauala atu ile CDCRM ma le CREWS o ni polokalame faalauiloa mo afioaga eseese i totonu o Samoa.



GALUEGA FAATINO 9: VAEGA PUNAOA TAU SUAVAI

E ui i le tele o lu'itau ma faigata na feagai ai i le faatinoga o galuega mo le tausaga faaletupe 20/21, na mafai pea ona faatinoina le tele o galuega e pei ona fuafuaina. O lo'o ave pea le fa'amamafa a le tatou malo i le taumafaiga e puipui ma faasao Punaoa o Suavai ma laufanua apovai o Samoa. E ui i le feagai ai ma faafitauli i le lalolagi atoa i le faama'i o le Koviti 19 ma ona puipuiga, faapea le feagai ai ma feeseeseaiga i le faigamalo i nai masina ua mavae, sa mafai lava ona faatinoina ma ausia le tele o vaega fuafuaina. O le faatinoina pea o galuega fuafuaina e faamautinoa ai o lo'o faia pea ma ausia le manulauti a le Vaega o Punaoa o Suavai.

E le gata i galuega masani, sa mafai foi ona telē se sao o le Vaega o Punaoa o Suavai i le faatinoina o galuega mo poloketi eseese o lo'o o gatasi ma le manulauti o ana galuega fai. O nei poloketi e aofia ai le Green Climate Fund - Vaisigano Catchment Project (GCF-VCP), Pacific Resilience Program (PREP), Economy Wide Adaptation to Climate Change (EWACC) faapea ma le Ridge To Reef Project e pei ona faamae'aina i le masina o Tesema 2020.

O le faamanatuina o le Aso Faapitoa mo Suavai ma Vaomatua e pei ona masani ai i tausaga taitasi, sa faatautaia i le aso 22 Mati 2021 i se faiga paaga ma le Vaega Maoti o Suavai ma Suavai Lafoai.

O lenei ripoti o lo'o fa'ataoto atu ai galuega ua ausia lona fa'atinoina e le Punaoa o Suavai ma tulimata'i aga'i i fuafuaga/galuega o lo'o i totonu o le "Paketi 2020-21", "Fuafuaga Alualu Mamao o le vaega o Si'osi'omaga 2017-21" ma le "Suavai o le Ola: Fuafuaga mo Suavai ma vai Lafoa'i 2020-25".

9.1 IA FA'ALELEIA MA FA'AMALOSIA LE PUIPUIA MA LE ATINAE GAFATAULIMAINA O LAUFANUA APOVAI

O lo'o faaauau pea na ave le faamuamua a le Vaega o Punaoa Tau Suavai i le puipuia ma le fa'asaoina o laufanua apovai i le pulea gafatiataulimaina o punaoa o Suavai. O lenei vala e aofia ai le fa'atumauiina o se vaomatua lelei i laufanua apovai ma sone maaleale i tafāvai e fa'amautinoa ai le fa'atumauiina o le tafe lelei o vaitafe i taimi o lamala ae fa'apea ai fo'i le fa'agasologa ma le taofiofia o eleele fela'ua'i i taimi o timuga mamafa. Ua fa'atino le tele o galuega fa'aleleia ma le totoina o laau i tafavai ma laufanua apovai mauaululuga, e aofia ai le toe tu'uina i tua ma le aveesea o atina'e e le fuafua tatau lelei. O le fa'apaina o fanua fa'asao o se tasi o auala ua fa'aaogaina e puipuia ai vaega eleele fa'asao e taofia ai le fa'atamauiina e atina'e lafu manu/povi o vaega eleele maaleale fa'apena ma fanua ua toe totoina.



Methodist land rehabilitation works

Vaevaega o Heka Totoina i le Tausaga Faale-tupe 20/21		
Eleele Apovai/Vaega Eleele	(Ha)	Auiliiliga
Fa'asao mo le Suavai a le Metotisi (Laufanua Apovai o Vaisigano)	9	Fanua o le Metotisi i Afiamalu ua malilie iai e toe totoina ma fa'apaina e ave ma fa'asao mo le suavai. .
Fa'asao i Afiamalu (Vaisigano Catchment)	43.2	Fa'apaina ma le fa'aleleia o le fa'asao atoa i Afiamalu
Tafāvao o Vaisigano – lower Vaisigano catchment	2.4	Toe fa'aleleia o tafavai e fa'aaogina ai le vao o le vetiver e taofia ai le eleele solo, eleele tafia mo tafavai o Vaisigano ma Fagalii.
AOFAIGA	54.6 ha	

SIATA 21: VAEVAEGA O HEKA TOTINA ILE TAUSAGA FAALE TUPE 2020/2021



Methodist land rehabilitation works

9.2 FA'ALELEIA ATILI O LE MALAMALAMA MA LE SILAFIA I TULAGA/FA'AMAUMAUGA O PUNAOA O SUAVAI;

O le faaauauina ole faalau'iteleina, siitia o le tulaga, ma le faaleleia o masini o loo aoina mai ai faamaumauga tau

suavai mai vaega eseese ole atunuu, o se faamuamua lea a lenei vaega. O nei galuega faatino e faamautinoa ai le sa'otoatoa o faamaumauga o loo aoina mai I vai-a-luga ma vai-a-lalo mo le teuina I totonu o vaega ua faatulagaina ina ia faatumauina le malu puipuia, ma fesoasoani ile tapenapenaga mo lologa po'o ni oge, e tusa ma tiute tauave a lenei vaega. Mo le tausaga faaletupe 20/21, e 2 ni fuatimu fou na mafai ona faatuina I Afiamalu ma Maagiagi ma ua atoa ai nei le 17 fuatimu, 15 fua vaitafe ma le 30 vaivili ua mafai ona aoina mai ai faamaumauga I totonu o le atunuu. O le 14 o fua vaitafe, 10 fuatimu ma le 10 vaivili o loo mafai ona aoina mai faamaumauga ise taimi vave (near-real time) e faaogaina ai masini faaonaponei (telemetry).



WRD ACEO Presentation on Policy and Legal Framework



Water Resource Division Personnel

9.3 FAAMAUTU FUAFUAGA MO LE LELEI O GALUEGA FAATINO I MATAUPU TAU PUNAOA O SUAVAI;

O lo'o fa'aaauu pea le faamalositia ma le mataituina o le Tulafono Autu ma Faiga Faavae o loo limataitaina galuega fai a le Vaega o Punaoa o Suavai. O le mataituina o le atinae gafataulimaina o punaoa tau suavai e ala i galuega mata'itū ma le mulimulita'ia o aiaiga ua tuuina atu i laisene, o se vaega taua lea mo le aoina mai o faamaumauga e tusa ai ma le aofai o le punaoa o le suavai o lo'o aveeseina mai mai le manava o le eleele, vaitafe ma isi vaega.

O le galulue faatasi ma le lagolagosua mai paaga masani a le Vaega o Punaoa o Suavai o loo faagasolo pea i se tulaga lelei ma o le a fa'aaauuina pea i le lumanai.

9.4 FA'ATINO GALUEGA MO LE SI'TIA O AUAUNAGA MO TAGATA LAUTELE I NU'U MA AFIOAGA I LE PULEA LELEI O ELE'ELE APOVAI;

O lo'o faaauu pea le galulue faatasi o lenei vaega ma ana paaga masani e tauala mai i ana fonotaga ma Komiti eseese o loo feagai ma le puipuia o punaoa tau suavai o Samoa. O nei paaga e aofia ai le Vaega o Vaai Tau mo le faamatuuina mai o faamaumauga i le suavai timu ma le vevela aua le faatautaia o iloiloga i tulaga o suavai maua, o le Pulega o le Suavai o loo faaoina atu le suavai i maota ma laoa o le mamalu o le atunuu, ma le Faalapotopotoga o Suesuega Faasaienisi i Samoa mmo le faatinoina o suesuega i le tulaga mama o le punaoa o le suavai.

O loo faatumauina foi ma unaia pea le faiga paaga ma Ekalesia eseese i le toe faaleleia ma le toe totoina o eleele apovai i vaega maua o loo iai vaega eleele o nei Ekalesia.



Flood Mark Survey after 18th Dec 2020 Flooding Event



Landslide clearing works for access to Alaoa West WL Station



Virtual Meeting/Training for Operating FDSS Portal

GALUEGA FAATINO 10: VAEGA O FAALAVELAVE MATUIA

Na faagasolo galuega faatino a le Ofisa i ana tulafono ma taiala ua faamaonia ma faamautu. E ui ile tele o galuega, o faalavelave na aafia ai le atunuu ae faapea le tele o lu'itau ma faafitauli ae na maitauina pea le sologa lelei o le faatinoina o galuega ma ausia ai taunuuga. Na faatino galuega a le Ofisa e aunoa ma se Sui Ofisa Sili mai ia Oketopa 2020 ae na mafai ona faataunuu ma fa'aaauu galuega na fuafuaina aemaise o galuega moomia ma le tali atu ile Poloaiga o le Koviki19. O le poloaiga I totonu o lenei tausaga faaletupe, na faamaonia ai le toe faafoi o le Ofisa o Faalavelave Matuia & Faafuasei i le Matagaluega a le Palemia & Kapeneta.

10.1 GALUEGA FAATINO MA LE TALI ATU MO LE KOVIKI19

I totonu o le tausaga faale-tupe, na faaaauu galuega faatino ma galuega tali atu a le Ofisa mo le Poloaiga o le Koviki19 na faasilasila mai ia Mati 2020. Na faagai o galuega faatino a le Ofisa Autu mo Faalavelave Matuia & Faafuase'i ma o loo faaaauu mo le Poloaiga. O galuega faatino ma galuega tali atu o le Ofisa Autu mo le Poloaiga o le Koviki19 i lalo o le taiala ma le o loo galulue soosootauu i taiala a le Komiti Faufautua mo Faalavelave Matuia & Faafuasei, aemaise ta'ita'iga o le tomai faapitoa a le Matagaluega o le Soifua Maloloina. I totonu o lenei tausaga faale-tupe ua faamauina ma molimauina le saogalemu mai o le atunuu mai le faama'i ole Koviki19.

O nisi o galuega tali atu mo le poloaiga e aafia ai le faamaopopoina mai o punaoa meafaigaluega ma tagata faigaluega e faagasolo ai le tali atu mo le poloaiga mo le puipuia o le atunuu mai le faama'i. O sui o le Komiti Faufautua mo Faalavelave Matuia & Faafuasei ma paaga uma na limalima faatasi mo le galuega tali atu i le poloaiga.



10.2 POLOKALAME O FAALAVELAVE MATUIA & FESUIAIGA O LE TAU MO NUU MA AFIOAGA

O le polokalame e tapena ai afioaga ile gafataulimaina o faalavelave matuia ma suiga ma'ale'ale ole tau

(CDCRM) na mafai ona fa'aaauuina ma faatinoina i afioaga e 20 sa faatupeina mai le poloketi a le GEF EWACC i totonu o lenei tausaga faaletupe. O afioaga e 20 e aafia ai Asau, Aopo, Siumu Sisifo, Saanapu, Sataoa, Lotofagā Safata, Ti'avea, Matautu Lefaga, Samatau, Vaisala, Auala, Papa Sataua, Saleaula, Safai, Falealupo, Tufutafoe, Neiafu, Falelima, A'ufaga & Lepuia'i Manono Tai. Na faatino ma faataunuuina lenei polokalame ile galulue faatasi o ofisa ma paaga masani e iai tomai, agavaa ma matafaioi e tali atu i faalavelave matuia ma faafuasei, e pei o le ADRA, Pulega a le Tinei Mu ma Faalavelave Faafuasei (SFESA), Sosaiete a le Koluse Mumu (SRCS), Nuanua ole Alofa (NOLA), Asosi o Soifuaga Manuia o Tagata (SFHA), Faataua Le Ola (FLO), Matagaluega o Leoleo, Fale Puipui ma Toe Fuataiina (MPPC), Matagaluega o Tina & Tamaitai, Afioaga, ma Agafesootai (MWCSO) ma le Matagaluega o le Soifua Maloloina (MOH).



10.3 GALUEGA TALI ATU O LE TAU

I totonu o lenei tausaga faaletupe, ile faaaauu ai o galuega tali atu mo le koviki19 na faatino galuega o le tali atu i tulaga mata'utia o le tau, e pei o le lologa 18 Tesema, 2020, Fale Mu i Vaitele, Tulaga mata'utia o le tau 6 Ianuari, 2021 ma le Sunami nofosauniuni ia Mati 2021. Na faatino uma galuega laveai, galuega tali atu, galuega moomia e pei o lipoti ma fonotaga a le Komiti Faufautua mo Faalavelave Matuia & Faafuasei (DAC) ma le Fono Aoao mo Faalavelave Matuia & Faafuasei (NDC).





asiasiga mo l ologa i auala laupapa / vaitafe



Ofisa Autu mo Faalavelave Matuia & Faafuasei

10.4 POLOKALAME ATINAE (SREM) MO VAEGA TALI ATU MUAMUA

I totonu o le tausaga faale-tupe, na faafoeina ma faatinoina ai e le Ofisa ni mafutaga faasemina e lua e faatalalanoaina ai le Polokalame Atinae lenei. O le polokalame atinae o loo faatupeina e le Ofisa Autu o le Pasefika (SPC). O le auga ma le faamoemoe o lenei polokalame ina ia mafai ona faailoa ma faamautu e vaega tali atu muamua tulaga ma meatotino o loo moomia tele mo le auunaga. Ina ia vave le tali atu i tagata ua aafia mai faalavelave matuia & faafuasei. O tulaga moomia mo le auunaga o le a fausia ai se fuafuaga mo Samoa ina ia ausia ile olaga o le polokalame, ma e taiala i fuafuaga ua faataatia a le lalolagi, atu pasefika le Ofisa ma le Malo.



Fonotaga au Tusitala -COVID-19 PACMAS



GYMI-Nofo faamautu mo latou ua aafia lologa

Na faatino ma fausia le faafanua o faailoilo mo sunami o loo faatutu i le atunuu. O faailoilo uma ua faamautu i se meafaigaluega o faamatalaga. O lenei meafaigaluega o le a mafai ona fuafua lelei ai faailoilo e fia toe faatutu i isi vaega o le atunuu ma le toe faaleleia o isi faailoilo ua faaleagaina. O le galuega faatino lenei o le a mafai ai e le Ofisa ona mata'itu faailoilo aemaise o le faamasani o le atunuu i auala mo le sulufa'i ma nofoaga saogalemu mai sunami. O le faafanua o le a faigofie ona faatino galuega mata'itu ma asiasiga a le Ofisa.



Fonotaga faatalanoaina o le Polokalame Atinae (SREM)



Faafanua ma Faailoilo Sunami



CDCRM Review Workshop



GALUEGA FAATINO 11: VAEGA MAOTI SUAVAI MA SUAVAI LAFOAI

O le vaega o Suavai ma Vai Lafoa'i o se tasi lea o vaega e atoa iai le sefulu fa o vaega maoti i lalo o le Taiala mo Atinae o Samoa. O le suavai e manaomia ile ola o le tagata soifua faapea lona feso'otai'ga taua ile soifua maloloina faapea le ola galue o le tagata soifua, o se vaega e alaga tatau ai ona ave iai le fa'amuamua.

O loo gafa lenei vaega ma le faafoeina o le fa'aauauina o le galulue so'oso'otauau o le Vaega Maoti o Suavai ma Vai Lafoai i lalo o le Matagaluega, e ala i le fa'amaoopoopoina o polokalame aua le faaleleia o le puleaina, feso'otaiga ma le si'itia o tomai ma agavaa o le Vaega Maoti o Suavai ma Suavai Lafoa'i. O loo avea foi ma failautusi faapitoa mo le Komiti Faatonu o le Vaega o Maoti o Suavai ma Vai Lafoai faapea le taitaia o le Komiti o Galuega Faatino a lenei vaega.

O lenei vaega o loo gafa ma le faatinoina o le Taunuuga Moomia lona 11 i totonu o le taiala a le Matagaluega faapea le Taunuuga Moomia lona 6 i totonu o le taiala fou ua taua o le Taiala mo Vaega Maoti o Suavai, Vai Lafoai ma le Tumama Lautele 2020-2025 ina ia faamautinoaina le unaia o pulega lelei, faaleleia o feso'otaiga faapea le faatupulaia o tomai ma agavaa o le vaega maoti. O lenei matafaioi e taua tele mo le faasinomaga alualu mamao o le vaega maoti aemaise o taitaiga lelei.

O loo faaauauina pea le galulue faatasi o vaega eseese o le Vaega Maoti o Suavai ma Vai Lafoai e aofia ai ana paaga eseese ma paaga galulue ma o loo unaia pea nei faiga faapaaga ma vaega autu o loo faatinoina galuega e aofia ai;

- Matagaluega o Punaoa Faalenatura ma Siosiomaga
- Matagaluega o Tina ma Tamaitai, Nuu ma Aga Feso'otai
- Matagaluega o Galuega, ma Fela'uaiga ma Atinae Tetele
- Matagaluega o le Soifua Maloloina
- Pulega o le Suavai
- Pulega o Felauaiga I luga o le Laueleele
- Pulega o Tagata Tafafao Maimoa mai i Samoa
- Asosi o Vai Tumaoti
- Sosaiete o le Koluse Mumu i Samoa
- Asosi o Palama

Tulaga o le Faatinoga o Galuega e tusa ma Alafua mo le Tausaga Faletupe 2020-2021

Mo le tausaga faaletupe 2020-2021, sa mafai ona ausia e le 80% o ana alafua sa fuafuaina e tusa ai ma taunuuga moomia ma o loo tuuina atu le aotelega o nei vaega i lalo;

11.1 FA'AMALOSIA PULEGA MA TAITAIGA LELEI E ALA I LE FA'ALELEIA O FAIGA FA'AVAE, TA'IALA MA FUAFUAGA MAMA O

O le tausaga o lo'o iloiloaina o le tausaga muamua lea o fa'atinoga mo le Taiala fou a le Vaega Maoti o Suavai ma Vai Lafoai 2020-2025 ma sa gasolo lelei le faatinoina o gaioiga moomia ma ausia ai le silia ma le 80% o alafua o galuega sa mataituina i totonu o le tausaga. O loo faaauauina le ripotia o le tulaga o le faatinoga o galuega i masina taitasi / tai lua masina / kuata, I totonu o fonotaga a le komiti o galuega faatino faapea le komiti faatonu. Na faatinoina foi le Iloiloga lona 12 a le Vaega Maoti o Suavai ma Vai Lafoai ia Oketopa 2020 ma le Iloiloga lona 13 sa faatinoina faatasi ai ma le Aso Faapitoa o le Suavai ma Vaomatua ile Lalolagi faapea le Fonotaga mo Suesuega lona 6 ia Mati 2021. Sa tuai ona faatinoina nei fuafuaga ona o tapu sa feagai ai ma si o tatou atunuu ona o le faama'i o le Koviti 19.

O le konesale o le One Consult sa faatautaia le iloiloga o le Taiala a le Vaega Maoti o Suavai ma Vai Lafoai 2016-2020 ma le fausiaina o le Taiala mo le 2020-2025 e pei ona taatia ai lona faataitaiga muamua ile taimi nei. O le iloiloga sa maea ile masina o Setema 2020 ma sa faatalia le faamaeaina ma le faamaonia faapea le faalauiloina o lenei taiala pe a maea le faiga palota a le atunuu.

E lua pepa o suesuega na mafai ona faatautaia I totonu o lenei piriota i lalo o le polokalame mo le Suesuega a le vaega maoti e aofia ai le tuufaatasia o se fa'afanua e mataituina ai vaega uma o le atunuu o loo iai tanevai o loo fa'atautaia e le SkyEye Ltd faapea ai ma se su'esu'ega o le tulaga lelei o le suavai timu i totonu o tanevai na faatautaia e le SROS. Ua maea ona faalauiloa mai vaega muamua o ripoti o nei suesuega ile fonotaga a le vaega maoti sa faatinoina ia Mati, 2021.

O le fonotaga e faalauiloa ai faaiuga o suesuega faatino a le vaega maoti e faia i tausaga ta'itasi e fa'ailoa ai faamatalaga o iuga o su'esu'ega tau I le suavai, vai lafoai ma le tumama lautele na

faatinoaina i lalo o le polokalame o suesuega a le vaega fa'apea foi ma vaega na faatautaia e auala mai i fesoasoani a isi polokalame ma poloketi. Na faalauiloina foi le Lomiga lona fa o le Ripoti o Suesuega a le vaega maoti i le fonotaga o lenei tausaga

11.2 FAAMALOSIA LE GAFATAULIMAINA O TUPE MAUA MA AUALA MO TEUGATUPE MO LE FAFAIGALUEGAINA.

O le Taiala mo Tupe Faaalu a le vaega maoti (MTEF) ua maea ona iloiloaina mo le Tausaga Fa'aletupe 2020- 2030 ma o lo'o tuuina fa'atasi iai ma suiga o le paketi ua maea ona pasiaina mai le Matagaluega o Tupe. O lenei auivi o lo'o lima taitaia ai ma tupe faagaga fa'ata'ita'ia ai le fa'atupega o atinae mo le vaega i tausaga o lumana'i ma o lo'o atagia mai ai foi le sao a le malo o Samoa mo lenei vaega fa'apea foi ma pa'aga tau atina'e eseese.

E 5 tausaga le umi o le Taiala mo Tupe Moomia mo le faatupeina o atinae ma galuega a le vaega maoti o loo faataatia mai i totonu o le Taiala mo le Vaega Maoti o Suavai ma Vai Lafoai 2020- 2025 ma e iloiloaina i tausaga ta'itasi ina ia o gatasi ai ma suiga o mana'oga tau atinae mai lea taimi i lea taimi faapea ai ma le Taiala o Tupe Faaalu aemaise galuega o ave iai le faamuamua a le vaega maoti i tausaga taitasi. Ua mae'a fa'atulagaina se Fuafuaga mo le Fa'aleleia o Tupe a le Vaega mo le Tausaga Fa'aletupe 2020-2025. E le gata i lea, ua maea ona faatinoina le iloiloaina o lenei taiala mo tupe moomia 20/25. Ua maea foi ona tapena se Fuafuaga mo Tauofoga mo ni vaega moomia mo le faatinoina o galuega e aofia ai ni konesale/ poto faapitoa faapea atinae ma galuega moomia.

E tusa ma le SAT100,000 le aofaiga atoa o se vaega tupe fesoasoani a le Malo o Samoa e tuuina atu i le Ofisa o le Asosi o le Suavai ma le Vai Lafoai a le Pasefika ma faamatuu i tausaga taitasi e tusa ai ma se Maliega Tusitusia. Ole fesoasoani tau tupe lea e faaogaina mo le tausiga ma le fa'agaioiga ole ofisa e ala i le fa'atupeina lisi o le ofisa, meafaigaluega, tau o feso'ota'iga fa'apea vaega moomia mo le Fonotaga faaletausaga a le Asosi o le Suavai ma le Vai Lafoai a le Pasefika.

11.3 SIITIA LE LELEI O LE FAAMAPOPOINA O POLOKALAME A LE VAEGA MAOTI;

Fonotaga a le Komiti Faatonu o Galuega Faatino (TSC) e faatautaia i masina taitasi ile tausaga atoa e taitaifono ai le Vaega e faamaopoopoina atinae a le vaega Maoti o Suavai ma Vai Lafoai ma e tusa ma le 8 fonotaga sa faatinoina mo le tausaga faaletupe 2020/2021 mai i fonotaga e 12 sa fuafuaina. O se avanoa leni e tuuina mai ai ripoti a vaega taitasi i le tulaga o galuega faatino, faatasi ai ma luitai ma fofo o nei luitau. Sa auai foi sui o le Vaega Maoti o Suavai ma Vai Lafoai i nisi o fonotaga a vaega e pei o Komiti o Vai Lafoai ma le Tumama Lautele, Komiti o Alavai ma Lologa.

I le fonotaga a le Komiti Faatonu a le Vaega o Suavai ma Vai Lafoai (JWSSC) e faataunuuna i kuata taitasi (3

masina) mo le 4 kuata ile tausaga e aofia ai uma paaga fesoasoani ma paaga galulue. Na mafai ona faatinoina fonotaga tai kuata e tolu mo le tausaga faaletupe 2020/2021 ma o le fonotaga mulimuli sa faataunuuna ia Me 2021. O nei fonotaga na taitaia e le Ofisa Sili o le Matagaluega o Punaoa Faalenatura ma le Siosiomaga ao faatalia ai se taitaifono fou.

O le polokalame lona 3 mo le tufatufaina o faamanuiaga tau tanevai e 60 mo le mamalu o le atunuu e leo mafia ona maua se suavai sa maitauina le feagai ai ma nisi o luitau le maaalofia na ala ai ona

le mafai ona faamaeaina i totonu o le tausaga faaletupe ona o tulaga tau tupe ma felauaiga ile kamupani o loo gafa ma lea poloketi ona o aafiaga o le faama'i o Koviti 19. Sa faia ni suiga i totogiina o seleni ma taimi faatulagaina mo le faamaeaina o le poloketi i le masina o Setema 2021. O tauofoga mo le faataamilosaga lona 4 o leni poloketi ua faaleaogaina ma ua toe faasalalauina.

E lua poloketi na tuufaatasia ma faatinoina e le vaega ile tausaga faaletupe ua taua o le Pacific Resilience to Climate Change Project (PACRES) e tali atu ai i aafiaga o suiga o le tau e auala atu i fesoasoani tau tanevai i afioaga o Matautu – Savaii . O le WASH – Polokalame fesoasoani e tomai faapitoa mo le le siitia pea o le lelei o le suavai maua, saogalemu o le faaaluina o le vai lafoai faapea le tumama lautele, e faatupeina lea e le Faletupe o Atinae a Asia e taua mai ai seleni mo le iloiloaina o le Taiala mo le faaleleia o fesoootaiga ma le faatupulaia o tomai ma agavaa o le vaega maoti faapea nisi o aoaga talafeagai. Na sologa lelei ma alualu i luma le faatinoga o nei poloketi.

11.4 FAATUMAUINA MA SIITIA LE LELEI ATILI OLE MATAITUINA O GALUEGA FAATINO

O le iloiloiga faaletausaga lona sefululua (12) a le vaega maoti na faatinoina ia Oketopa 2020. O le Iloiloiga Faaletausaga lona sefulutolu (13) na faatinoina ia Mati 2021 ma sa tuai ona faatinoina nei vaega ona tapu o le faamai o le Koviti19. Ua maea foi ona faalauiloa ripoti o iloiloiga lona sefulutasi (17/18) ma lona sefululua (18/19). O le ripoti faataitai o le iloiloiga lona sefulutolu mo le tausaga faaletupe 19/20 sa faatalanoaina i leni iloiloiga.

O le aso faapitoa lona ono (6) o Faleui i Samoa na faataunuuna ilea o 19 Novema, 2020 ile sini autu; "Faleui mo tagata uma – amanaia tagata uma". O le polokalame o le aso faapitoa na faalauiloa ai se ata tifaga o Fale-ui teuteu i Togalaaui, tauvaga solo faitaga sa faatinona e Komiti a Tina ile sini autu faapea foi ma le tauaaoina o faailoa taualoga mo kapumani ma konekarate o loo nafa ma le faamamaina o Fale-ui mo tagata lautele i Upolu ma Savaii.

Na faatinoina foi le asiasiga tuufaatasi faa-le-tausaga a le Komiti Faatonu a le Vaega Maoti o Suavai ma Vai Lafoai e silasila ai i atinae faatinoina ile atunuu. O leni asiasiga sa faapitoa i atinae sa faatinoina ile tausaga faaletupe 2020-2021 i Upolu. O le mafuaaga o leni asiasiga ia molimauina ma matatituina ai taunuuga o galuega sa faatinoina e paaga galulue ale vaega maoti, ma faatupulaia le vaai taula'i i nisi o vaega moomia i le lumanai. O nofoaga sa asia e aofia ai le Vaega 1 & 2 o le vaega o le Auala Laupapa i Vaisigano (WRD) i lalo o le Poloketi a le GCF, fale-ui teuteu togalau i Fasitoo ma Moata (STA), tanoa faamama suavai I Tiavi (Ecological Purification System) (SWA), tanoa mo le pueina o le suavai i Saaga (IWSA), ma le nofoaga vili vai ma le tanevai (SWA)

E lei mafai ona faataunuaina se asiasiga faletausaga a le vaega maoti I atinae ma poloketi i leni tausaga faaletupe ona o tapu faatapulaa e asia ai nuu ma afioaga ao talia ai se faaiuga o le faiga palota a le atunuu ia Aperila 2021.

11.5 UNAIALE FAALELEIA O FESOOTAIGA A LE VAEGA MAOTI

O le Taiala mo Fesootaiga a le Vaega Maoti sa faaauuina le faatinoga e ala i paaga galulue ina ia atagia le faatinoina o galuega a le vaega faapea ai ma faafitauli sa maitauina. Sa faatinoina foi faatalalanoaga mo tagata lautele, polokalame faalauiloa i aoga aemaise le faailogaina o aso faapitoa a le vaega maoti ma tauaaloaia ai vaega mo faalauiloa. (Aso Faapitoa o Fale-ui ma le Aso Faapitoa o Suavai ma Vaomatua ile Lalolagi ma le Iloiloga o galuega faatino a le Vaega Maoti)

- Na sainia foi le maliega ma vaega faasalalau e pei o le TV1 ina ia faasalalauina ai faiga faalauiloa ile polokalame o le Good Morning Samoa faapea ai ma le Talofa FM. Sa lelei le faatautaia o leni faiga paaga ma paaga galulue ile tausaga atoa ma na mafai ona unaia ai le faalauiloaina o nei auaunaga faatasi ai ma faafitauli.
- O le upega tafailagi ma le itulau o le facebook o loo faaogaina foi e le vaega e faasalalau ma faasilasila ai galuega o loo faatino i leni piriota.
- O lo o faatinoina ma faaauuina foi le tapenaina ma le tufatufaina atu o puletini a le vaega maoti i totonu o le tai kuata ile piriota.
- O le a faataunuaina le toe iloiloaina o le taiala mo fesootaiga ale vaega maoti ile tausaga faaletupe o loo lumanai ma e faatupeina mai le Poloketi a le WASH – Faletupe o Asia.

11.6 FAATUPULAIA O TOMAI MA AGAVAA O TAGATA FAIGALUEGA

O le taiala mo le faatupulaia o tomai ma agavaa a le vaega ma fuafuaga mo faatinoga 2018-2021 o loo faatinoina e ala i le galulue felagolagoma'i ole vaega ma le Oloamanu Training Center faatasi ai ma le APTC. O le vaai lautele a le vaega ile fausia o agavaa ma tomai ma le vaai taulai ile valaauliaina o paaga galulue ma

paaga ale vaega maoti i nei aoaoga. E 4 ni aoaoga ua maea ona faataunuaina e le Oloamanu ile tausaga faaletupe leni ua atoa ai le 8 o aoaoga e aofia ai; Lauga faa Samoa, Pulea lelei o Poloketi, Pulea lelei o le Taimi ma le Galuega faaofisa ma Taitaiga Lelei. E lua isi aoaoga o loo totoe ma o loo fuafua e faatinoina ile isi tausaga faaletupe lumanai.

O loo faaauuina pea le faatinoina o Aoaoga mo Palama i kuata taitasi i sui mai le vaega maoti ma o loo faatautaia e le APTC leni polokalame.

11.7 UNAIA LE GAFATAULIMAINA O VAEGA O SUIGA O LE TAU MA LE TALI ATU I FAALAVELAVE FAALENATURA.

A'o talia ai le aofai o le vaega tupe mai le Iuni a Europa mo le isi fa(4) tausaga mo le Vaega Maoti o Suavai ma Vai Lafoai, sa faatupeina e le malo o Samoa galuega ale Vaega Maoti o Suavai ma Vai Lafoai mo le tausaga faaletupe leni. Na maua mai faamaoniga mai le Iuni a Europa ae lei maea le tausaga faaletupe o le a toe fesoasoani mai e auala mai I ana Polokalame Fesoasoani e faatino ai galuega ale Vaega Maoti o Suavai ma Vai Lafoai mo tausaga faaletupe FY 21/22 – 24/25.

E silia ma le SAT\$14.1 miliona tala le aofai o le paketi na faamatuina mo le vaega o Suavai ma Vai Lafoai mo le tausaga faaletupe 2020/2021 e auala mai I le malo. Na vaevaeina leni vaegatupe I Paaga galulue ale vaega e fua I galuega e tatau ona ave iai le faamuamua ile taimi o le lipoti. O le Ata 1 o lo'o faaalai ai le tuufaasiga o le tala faatatatau o le vaega o tupe mo le Tausaga Fa'aletupe 2020/2021.

O leni aofaiga, ma maua e le Matagaluega le aofaiga tupe e SAT1.1 miliona tala (12%) o galuega e ave iai le faamuamua e faatinoina e ana paaga galulue I totonu o le Matagaluega faapea ai le galulue faatasi ma isi vaega ma paaga ale malo e ala i maliega ma tuutuuga faaletulafono na fausia. Na maitauina foi e sili atu ma le 50% o leni aofaiga na faaogaina I totonu o le tausaga. O le tele o vaega tupe ale vaega sa le mafai ona faaogaina ona o le le mafai ona faataunuaina o nisi o galuega faatino sa fuafuaina ona o aafiaga o tapu o le Koviti 19 faapea le maea ai o faiga filifiliga a le atunuu ia Aperila 2021.

Na maua foi vaega tupe mai poloketi e pei o le PACRES, GCF, EWACC ma le PREP e fesoasoani I nisi o galuega a paaga galulue a le Vaega Maoti o Suavai ma Vai Lafoai pe tusa ma le SAT1.37 miliona tala.

Ripoti mo le Poloketi a le Vaega Maoti o Suavai ma Vai Lafoai mo le Tausaga Faaletupe 2020/2021

Approved Budget FY2020/2021 by Subsector

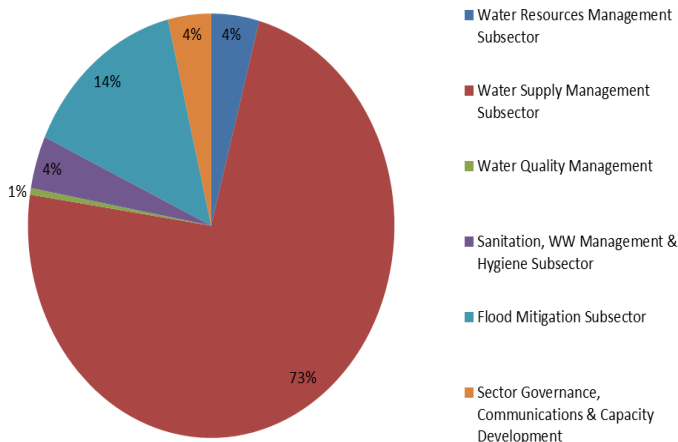


FIGURE 1: VAEGA TUPE TAITASI FAAMATUU I VAEGA MAOTI TAITASI O LE SUAVAI



Aooga Faapitoa Failauga Samoa ma le Ava Faaleaganuu



Faamanatu le Aso Faapitoa Lalolagi mo Suavai, Vaomatua ma le Fonotaga o Suavai Mama



Asiasiga Komiti Faafoe Vaega Maoti o Suavai ma Suavai Lafoai-Iuni 4 2020



Fonotaga Komiti Faatonu mo le Vaega Maoti o Suavai ma Vai Lafoai mo leni tausaga faaletupe FY 20/21 I le Tanoa Tusitala.



Faailoga mo Fesili ma Tali Polokalame a le Vaega Maoti o Suavai ma Suavai Laofai Leitio Talofa FM



Aso faapitoa mo Faleui ma Tumama Lautele Novema 20



GALUEGA FAATINO 12: VAEGA O FESOOTAIGA MA FAAMATALAGA FAATEKONOLOSI FAANEIONAPO

12.1 VAEGA O TELEKONOLOSI MA FAAMATALAGA:

- Faafitauli ma le aafiaga tele I fesootaiga tau imeli, ona le le maua o tusitusiga(imeli) ma le fesuisui e le aufaigaluega o igoa faalilolilo (password)
- Faatinoina o galuega faaaauu mo masini fito tino mo le ofisa e 15 (server) ma 20 masini o loo I le Ofisa o vaaitau, atoa ai ma masini faamaumauga o kopi o faamatalaga
- Faaauau pea le lagolagoina ma le tausia lelei masini I vaega e 12(MNRE remote sites) a le matagaluega I Upolu & Savaii e ala atu fesootaiga o le Bluesky ma le SNBH Cable a le malo
- Faaauau pea galuega faatino mo le faaleleia o masini komepiuta e 290+ o loo faaogaina nei e le Matagaluega
- Faaauau pea galuega faatino mo le faaleleia o masini lolomi (printers) o loo faaogaina.
- Faaauau pea galuega faatino mo le faaleleia o le alaleo leitio mo faalavelave faafuasei (ERN/ESN) I Samoa.
- Faaauau pea galuega faatino mo le faaleleia
- (NETWORK) mo le ofisa o le Vaaitau I Mulinuu.

12.2 VAEGA O FAAMATALAGA FAA-NEIONOPO

- Faaauau pea galuega faatino mo le faaleleia & faaatoatoaina o faamatalaga tuufaatasi mo le MNRE.
- Faatinoina ma le lagolagosua o le fesootaigao faamatalaga tuufaatasi mai konesale ma nisi o tauaveina poloketi
- Faatautaia aooga mo le aufaigaluega i (Systems) o loo faaogaina e le Matagaluega
- Mautinoa ma saogalemu faamaumauga uma a le Matagaluega (Systems Backup)
- Auililili ma faamautuina o matupu faatino mo aiaiga faatulafonoina faa-tekonolosi (Policies)
- Maea ona faaleleia fesootaiga ofisa I le TATTE ma le ofisa fou o le vaega o le Environment Sector (Post Office)
- Maea ona faaleleia DKIF system
- Maea ona faaleleia system mo faamaumauga (Archive System)
- Maea foi ona faapipiina (install) le antivirus (Kaspersky) I masini komipiuta uma I totonu o le matagaluega e puipuia mai vairesi(virus).
- Maea foi ona faaleleia ma faapipiina SOLA system mo vaega o le LMD ma le TD.
- Maea foi ona faaleleia (Upgrade) uepa ta failagi
- Maea ona faaleleia ma faapipiina Masini komipiuta (PC) ma masini lomitusi (printer) mo vaega taitasi o le matagaluega
- Maea ona faapipiina (Office offsite Backup) i le ofisa I Vailima

- Maea foi ona faatauina ma faapipiina masini faaoga mo fonotaga (Conference System (Ricoh Whiteboard)



CSU 1–VAEGA O LE TULAFONO

O le Vaega o Tulafono e latou te tapenaina ma tu'uina atu fautuaga e tusa ai ma ala o tulafono ma taiala mo Vaega e 14 (e aofia ai ma Poloketi eseese I lalo o le Matagaluega), o le Pule Sili faapea le Minisita. O se tasi o matafaioi taua a le Vaega o Tulafono o le galulue fa'atasi ma isi Matagaluega faapea foi Fa'alapotopotoga a le Malo ma Vaega Tumaoti e fa'atinoina ai tiute ma matafaioi fa'aletulafono a le Matagaluega. O le Vaega foi o Tulafono e aofia i le fa'a'iloina o tulafono ma taulimaina fa'afitauli fa'ale-siosiomaga e mana'omia ai e le mamalu o le atunuu se fesoasoani; feutagai ma konesale e ala ia latou auunaga fa'atino mo le Matagaluega ma tapenaina ni fa'amaumauaga fa'aletulafono e pei o;

- Lisiina o fanua fa'aleaganuu ma fanua a le Malo;
- Kiliaina o ni fa'amaumauaga mo tauofoga;
- Konokarate mo auunaga, auunaga fa'akonesale, ata fa'ata'atia o galuega, fuafuaga mo le va'ava'aia o galuega, galuega fausiaina ma le talaina, fa'atauina sa'o mo oloa ma auunaga, fa'afaigaluega totogi ma le toe fa'aopoopo o auunaga litaea;
- Maliega;
- Fa'amalosia o tulafono;
- Tu'uina atu o mataupu i le fa'amasinoga;
- Ma isi lava fa'amaumauaga e mana'omia ai le fa'atinoina o tiute a le Matagaluega.

I le tausaga 2020 – 2021 o auunaga nei sa fa'atinoina e le Vaega o Tulafono mo le Matagaluega ua ausia;

- Talosaga mo le fa'amatu'uina o eleele umia sa'oloto - 36 talosaga na iloiloina
- Pepa o tauofoga / konekarate ma maliega eseese - 156 aofaiga o tauofoga ma
- Toeiloiloina o Tulafono/Tulafono fa'atonutonu / Faiga fa'avae:
 - i. Teuteuga o le Tulafono o le Fa'amauina o Pule o Fanua 2021;
 - ii. Tulafono o le Auunaga o le Vaaitau, Su'esu'ega Fa'asaienisi o Eleele ma le Osone 2021;
- A'oa'oga fa'amanatu mo Vaega taitasi o le Matagaluega ia latou matafaioi faaletulafono - 8 a'oa'oga eseese
- Gaoioiga tau i le Fa'amalosia ma le Usitaia o Tulafono
 - i. Asiasiga sa fa'atino - 18
 - ii. Su'esu'ega sa fa'atino - 10
 - iii. Mataupu ua tu'uina atu i le Ofisa o le Loia Sili- 2
 - iv. Isi mataupu tau siosiomaga toe soalaupule/fa'aleleia- 14

Auililiga

Fa'atoā mae'a ona pasia e le Palemene le *Tulafono o Auunaga o le Vaaitau, Su'esu'ega Fa'asaienisi o Eleele ma le Osone 2021* ("Tulafono o le Vaaitau") ma aloaia ai i le aso 03 Mati 2021. O se tasi lena o tulaga maoa'e ua ausia e Samoa e pei ona iai le auunaga fa'avaaitau mai le tausaga 1902, i le vaitaimi o Pulega a Siamani sa faatinoina ai lena auunaga taua e aunoa ma se Tulafono a'o lea faatoa aloa'ia ina ua ausia le 119 tausaga.

1. Ua pasia foi e le Palemene le teuteuga lata mai o le *Tulafono o le Fa'amauina o Pule o Fanua 2021* e pei ona suia ai le piriota (transitional period) mai le 12 tausaga i le 17 tausaga. O lona uiga o lea ua toe fa'aopoopo le taimi ina ia mafai ai ona fa'atino gaoioiga talafeagai mo fanua umia sa'oloto ina ia mautinoa o le ā lē iai se fa'afitauli i fa'amaumauaga (o fanua umia sa'oloto e le'o manino tuaoi e tatau ona faia se fuataga, o isi tulaga e pei o esetete e mana'omia ona foia ma soalaupule i totonu o le 5 tausaga fa'aopoopo).
2. O le teuteuga o le *Tulafono o le Fa'amatu'uina atu o Fanua umia Sa'oloto* sa fa'amaonia e le Kapeneta ma tu'uina atu i le Ofisa o le Fono mo le fa'aliliuina ma le talanoaina e le Komiti Fa'apalemene.

O le taimi nei e 2 mataupu a le Matagaluega o lo o talia pea le tu'uina atu i le fa'amasinoga e aofia ai le 1. Tāina fa'asolitulafono o laau o le Vaomatua ma le 2. O le sasa'aina o se vailaau oona i le Vaitafe i Fuluasou. O isi mataupu sa toe soalaupule e aofia ai tulaga i tuaoi ma fanua fa'apea le resitalaina.

O lo o fa'aauau pea ona taulimaina e le Matagaluega ripoti mai le mamalu o le atunuu e fa'atatau i le la'uina o le oneone, tāina o laau o le Vaomatua, fa'alapisi, tapu'eina o laumei, fa'atauina o malie, fa'aaogaina o tagapepa uga fai fa'atau ma straws ma isi lava soligatulafono fa'alesiosiomaga. O lo o fa'aauau foi le lagolago ma le galulue fa'atasi ma Ofisa o le Loia Sili i mataupu toe soalaupule ma mataupu e tu'uina atu i le Fa'amasinoga.



lafoa'i ma susunuina faasolitulafono o lapisi

CSU 2- VAEGA O AUAUNAGA LAUTELE

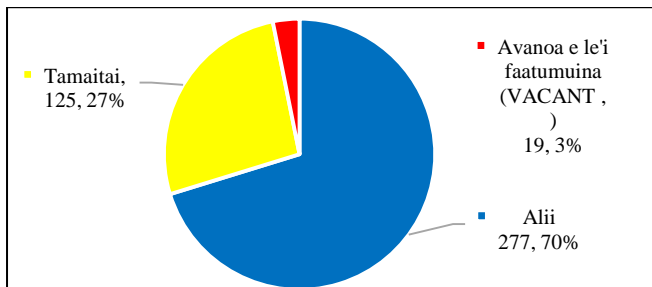
CSU 2.1 AUAUNAGA LAUTELE (ADMIN)

Vaega	Avanoa Faigaluega	Avanoa Poloketi	Avanoa Faavaitaimi	Aofaiga
CEO	1			1
RED	4	4		8
CC&GEF	1	3		4
ESCU	4	5		9
ICT	6			6
LMD	30	1		31
LTS	23			23
DEC	47		19	66
FOR	96		12	108
MET	46		2	48
WRD	29		10	39
DMO	10	3		13
WSCU	6			6
LSD	6			6
CSD	51			53
Total	360	16	43	421

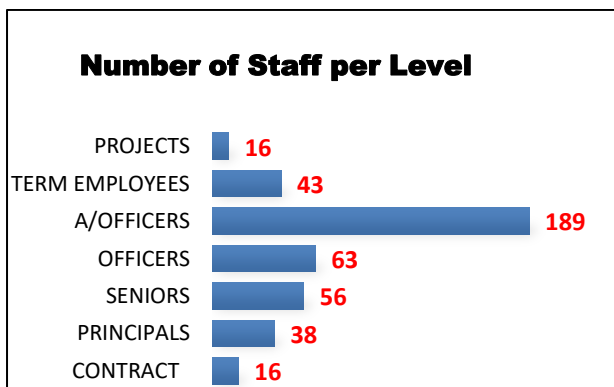
SIATA 22: AOAFAIGA O LE AUAUNAGA GALULUE

AOFAIGA AUAUNAGA I LONA ITUAIGA		
Alii	277	70%
Tamaitai	125	27%
Avanoa lei faatumuina	19	3%
TOTAL	421	100%

SIATA 23: AUAUNAGA I LONA ITUAIGA



VAEVAEINA O LE AUAUNAGA FUA I AVANOAGA O LOO GALULUE AI



FIKA 2: ITUAIGA AVANOAGA FAIGALUEGA MA LATOU O GALULUE AI

Filifiliga ma Tofiga (Recruitment)	
ACEO -Konekarate Fou	3
ACEO toe faafou latou Konekarate	3
Aufaigaluega Siitia Tulaga	32
Avanoa Poloketi	25
Aufaigaluega faamanuaina avanoa tumau Matagaluega (Permanent)	32
Aufaigaluega galulue Faavaitaimi (Part Timers)	8
Ritaeo toe faaauau le auunaga	14
Avanoa na toe fetuutunai tiute ma tofogi (Reclassification)	4

Aufaigaluega Faamuta Auaunaga (Staff Turnover)	
Faamavae	29
Faamutaina le Auaunaga ua solitulafono	5
Ritaea	2
Maliu	3
Faamaeaina le Konekarate (Poloketi)	7

Aseta Resitalaina		
Aseta Faatauina FY20/21	249	\$1,084,980.38
Aseta Faatupeina (Local)	209	\$865,208.08
Aseta Faatupeina (Poloketi)	40	\$219,772.30
Taavale Faatauina FY20/21	1	\$72,000.00

Ripoti (Irregularity Reports)	
Taavale (Vehicles)	7
Masini (Laptop)	1

CSU 2.2 VAEGA O AOAOGA MA TOMAI FAAPITOA

Aoaoga Faalotoifale

- 6 Aoaoga Faamasani mo le Aufaigaluega Fou
- 13 Aoaoga toe Faamanatu (on Performance Management System, Letter Writing, Code of Conduct, Values, Code of Ethics, Dress Code, Attendance, Flexible Hours Arrangements and special follow up session with Drivers)
- 30 Aoaoga Faalotoifale e faasoa ai tomiai ma agavaa o le Aufaigaluega, e mafai ai ona siitia le auunaga.

Polokalame Faalauiloa

- Gafa ma le aoina o oloa faalauiloa (promotional material) mai Vaega taitasi ona tufatufaina atu lea mo aoga e moomia ae le gata i lea o le fanau aoga e agai mai le ofisa.
- Fesoasoani fanau aoga o loo moomia fesoasoani i a latou suesuega i mataupu tau Siosiomaga.
- Gafa ma le faalauiloaina o matafaioi faatino ale

Matagaluega i soo se poloklame faalauiloa a aoga ma Matagaluega ina ia mafai ona tosina mai ai nisi e galulue mo le Matagaluega.

- Faatulaga polokalame faamasani mo le fanau o loo faaauauina aoaoga i Iunivesite.

Tuufaatasia o nisi o Ripoti taua a le Matagaluega

- Ministry Annual Report FY2020/2021
- Management Plans FY2020/2021 with ratings
- Management Plans FY2021/2022 with ratings
- Service Charter 2021-2026
- Performance Management System
- Workforce Plan FY2020/2021

Mataituina o Faamaumaua tau Aoaoga.

- Faamaumaua mo latou e auai i Aoaoga, Fonotaga ma Seminar
- Faamaumaua mo latou e auai aoaoga faalotoifale
- Faamaumaua mo e auai Aoaoga Faamasani
- Faamaumaua mo Konekarate faamaonia Vaega Tulafono.

Vaega o Fesootaiga (Media & Communication)

- Mataituina le Lautusi (FB) ma le Website Upega Tafailagi a le Matagaluega
- Responsible for all Ministry's ID's

CSU 2.3 VAEGA O TUPE

Financial Performance

Aotelega o Le Tupe Faaalu Tausaga Faaletupe 30 Iuni 2020	
Tupe Faatautau- Tausaga Faaletupe 2020/2021	12,971,745
Tupe Faatatau -Totogi Auaigaluega	10,860,330
Tupe Faatatau- Galuega Faatino	1,975,415
Tupe Faatatau- Aseta	136,000
Tupe Faaalu (Spending)	12,543,312
	428,433
Galuega e Avea ma Sui o le Malo	
Tupe Faatatau Tausaga Faaletupe	13,615,217.00
Toese Tupe Faaalu (Less Spending)	10,308,493.00
	3,306,724.00
Tupe Totoe	3,735,157.00

SIATA 24: TUUFAATASIGA O LE TUPE FAAALU O LE TAUSAGA FAALETUPE 30/6/2021

1 Tupe Faaalu

- O le aotelega o tupe faaalu a le Matagaluega i leni tausaga pe a fua i pasene, ua tusa lea ma le 97%.

a) Su'esu'ega mo Tupe Faaalu (Silasila i le Siata 35)

- O le 85%-99% o nei tupe faaoga a Vaega taitasi o totogi a le Auaigaluega ma le faatinoina o galuega faatino

b) Teugatupe Faapitoa

- Resitala, Pili ma Meaalofa 81% (Silasila Siata 36)
- O nisi vaega tupe e leo mafai ona faaaogaina ona o le tuai tuuina mai I totonu o risiti/invoices mo le faatinoina o le peimeni faatasi ai ma le tele o le seleni sa fuafuaina mo le Tausaga Faaletupe.

c) Vaega o Tulafono ma Fuafuaga a le Malo (silasila i le Siata 37)- 79% lona faaaogaina

- Fale Mautotogi ma Lisi –O le tupe totoe e \$104,216 ole lafoga(tax) sa faaagaaga mo le totogiina o fale Mautotogi ma Lisi a le Matagauega.
- Ua iai le suiga i tupe faaalu ina ua maea ona toe faafou le Konekarate ma le Kamupani Telefoni Digicel ia Novema 2020 i se tau maualalo.
- Vaega tupe totoe mai le faalelei'ina o auala,na talosagaina ai le toe faamatuu atu mo le isi Tausaga Faaletupe FY2021/22.
- Tupe totoe mai Lafoga, ua maea faamatuuina atu le Matagaluega o Tupe mo le aveeseina o Lafoga le masina o Iuni-Iulai 2021

d) Tau o Galuega Faapaaga I Lalo o Polokalame o Atinae – silasila i le Siata 38)

- Aofaiga o le pasene o tupe faaoga e 77%
- O le tele o nei vaega tupe totoe e mai aso Faapitoa a le Matagaluega ua le mafai ona faataunuuna ona o vavao o le Faama'i. Ua maea talosagaina le toe faamatuu mai mo le isi Tausaga Faaletupe FY2021/2022.

e) Tupe Maua (Silasila ile Siata (39)

- O leni tala faatatau o le Tupe e 119% le maualaua o tupe maua na mafai ona ausia e le Matagaluega, mo leni Tausaga Faaletupe.
- Galuega Faatino 5 (Vaega o Siosiomaga) E 230% o le seleni na aoina mai le Vaega o loo gafa ma le aoina o otaota o lapisi lafoai mai Kamupani ma Pisinisi Laiti.

(f) O Galuega Faatino (Outputs) nei ua mataituina le maualalo o tupe na mafai ona aoina.

- Galuega Faatino 4 (Vaega o Auaunaga Tau Tomai Faapitoa). E 70% o le seleni na mafai ona aoina mai e le Vaega o Auaunaga Tau Tomai Faapitoa ona o le faaititia o talosaga tuuina mai I totonu.
- Galuega Faatino 6 – (Vaega o Pulega o Vaomatua) E 86% le aofaiga o le seleni na mafai ona aoina mai mo leni Tausaga Faaletupe.
- Galuega Faatino 7 – (Vaega o Vaaitau) E 12% na mafai ona aoina mai o tupe maua, ona o le faaititia

o talosaga tuuina mai mo le faaaogaina o le Drilling Rig machine, ae ua fai si maualuga o le Tupe Faatatau mo le Vaega o Vaaitau.

- Galuega Faatino 9 - E 15% le tele o le seleni na mafai ona aoina mai.

Aofaiga o Tupe e Tatau ona Aoina e le Matagaluega mo le Tausaga Faaletupe FY 2020/2021	5,260,982.00
Tupe na Aoina	6,273,123.00
Tupe ua Ova ausia	1,012,141.00

TABLE 25: ANNUAL RECOVERIES FOR FY20/21



Fonotaga mulimuli Komiti Minisita Savaii



Aoaoga faalotoifale "Letter Writing Training (CLS)



